

ICARO



Stabilimento di Porto Torres (SS)

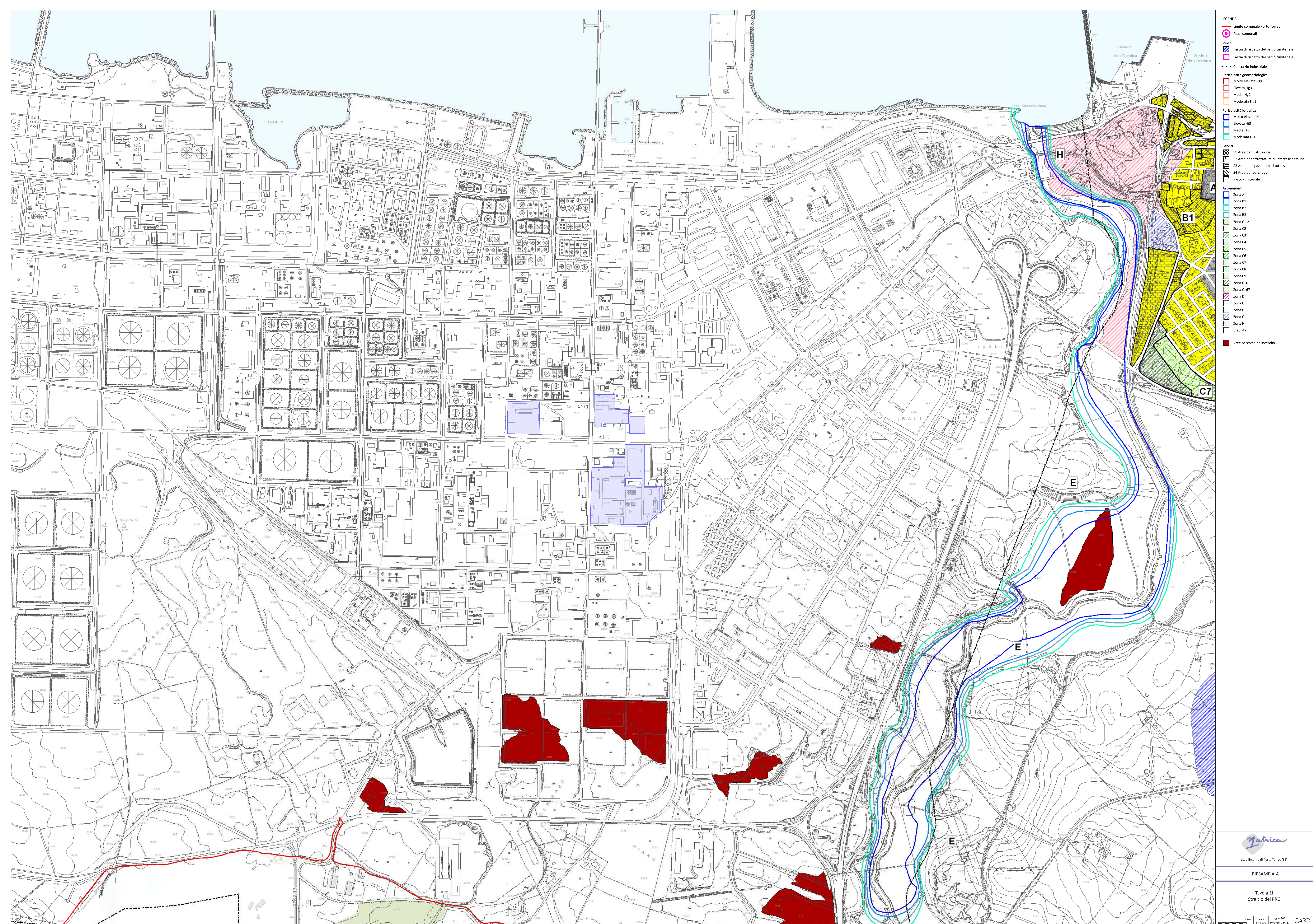
RIESAME AIA

Ai sensi dell'art. 29 – octies del D.Lgs. 152/06 e s.m.i.

Allegato 1f – Stralcio del PRG in scala 1:4000



Progetto n. 21536I
Revisione: 00
Data: Agosto 2021
Nome File: All.1f_Stralcio PRG.docx



- LEGENDA**
- Limite comunale Porto Torres
 - Pozzi comunali
 - Visuali**
 - Fascia di rispetto del parco cimiteriale
 - Fascia di rispetto del parco industriale
 - Consorzio industriale
 - Pericolosità geomorfologica**
 - Molto elevata Hg4
 - Elevata Hg3
 - Media Hg2
 - Moderata Hg1
 - Pericolosità idraulica**
 - Molto elevata H14
 - Elevata H13
 - Media H12
 - Moderata H11
 - Servizi**
 - S1 Aree per l'istruzione
 - S2 Aree per attrezzature di interesse comune
 - S3 Aree per spazi pubblici attrezzati
 - S4 Aree per parcheggi
 - Parco cimiteriale

- Azonamenti**
- Zona A
 - Zona B1
 - Zona B2
 - Zona B3
 - Zona C1.2
 - Zona C3
 - Zona C4
 - Zona C5
 - Zona C6
 - Zona C7
 - Zona C8
 - Zona C9
 - Zona C10
 - Zona C167
 - Zona D
 - Zona E
 - Zona F
 - Zona G
 - Zona H
 - Viabilità
 - Aree perse da incendio