

ICARO



Stabilimento di Porto Torres (SS)

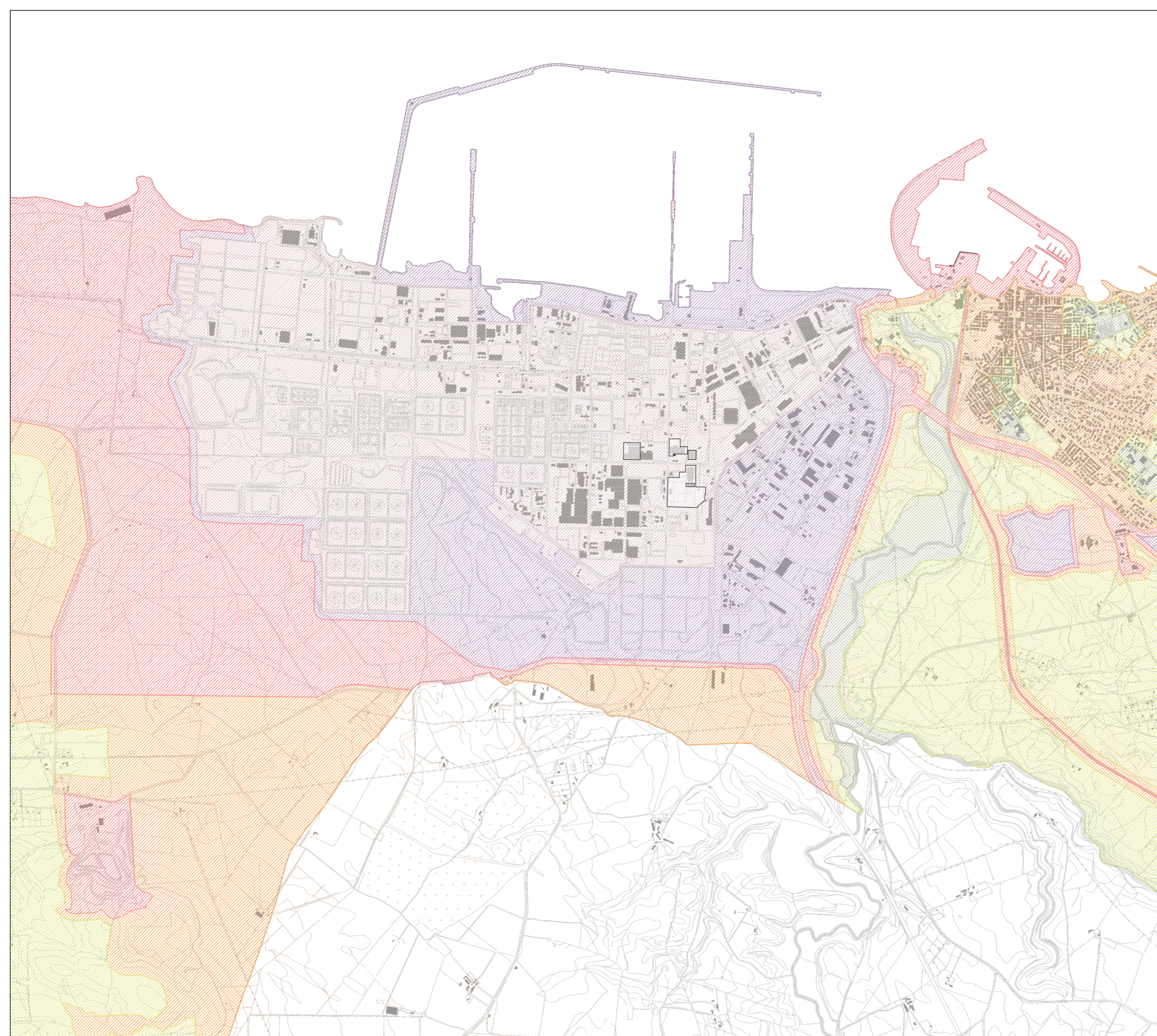
RIESAME AIA

Ai sensi dell'art. 29 – octies del D.Lgs. 152/06 e s.m.i.

Allegato 1g – Zonizzazione acustica comunale



Progetto n. 21536I
Revisione: 00
Data: Agosto 2021
Nome File: All.1g_Zonizzazione acustica.docx



VALORI LIMITE DI EMISSIONE
D.P.C.M. 14/11/1997 Art. 2

CLASSE I	LIMITE DIURNO (06.00-22.00)	LIMITE NOTTURNO (22.00-06.00)
Aree particolarmente protette	45 dB(A)	35 dB(A)
CLASSE II Aree destinate ad uso prevalentemente residenziale	50 dB(A)	40 dB(A)
CLASSE III Aree di tipo misto	55 dB(A)	45 dB(A)
CLASSE IV Aree di intensa attività umana	60 dB(A)	50 dB(A)
CLASSE V Aree prevalentemente industriali	65 dB(A)	55 dB(A)
CLASSE VI Aree esclusivamente industriali	65 dB(A)	65 dB(A)

VALORI LIMITE ASSOLUTI DI IMMISSIONE
D.P.C.M. 14/11/1997 Art. 3

CLASSE I	LIMITE DIURNO (06.00-22.00)	LIMITE NOTTURNO (22.00-06.00)
Aree particolarmente protette	50 dB(A)	40 dB(A)
CLASSE II Aree destinate ad uso prevalentemente residenziale	55 dB(A)	45 dB(A)
CLASSE III Aree di tipo misto	60 dB(A)	50 dB(A)
CLASSE IV Aree di intensa attività umana	65 dB(A)	55 dB(A)
CLASSE V Aree prevalentemente industriali	70 dB(A)	60 dB(A)
CLASSE VI Aree esclusivamente industriali	70 dB(A)	70 dB(A)

VALORI DI QUALITA'
D.P.C.M. 14/11/1997 Art. 7

CLASSE I	LIMITE DIURNO (06.00-22.00)	LIMITE NOTTURNO (22.00-06.00)
Aree particolarmente protette	47 dB(A)	37 dB(A)
CLASSE II Aree destinate ad uso prevalentemente residenziale	52 dB(A)	42 dB(A)
CLASSE III Aree di tipo misto	57 dB(A)	47 dB(A)
CLASSE IV Aree di intensa attività umana	62 dB(A)	52 dB(A)
CLASSE V Aree prevalentemente industriali	67 dB(A)	57 dB(A)
CLASSE VI Aree esclusivamente industriali	70 dB(A)	70 dB(A)



Stabilimento di Porto Torres (SS)

RIESAME AIA

Tavola 1g
Zonizzazione acustica comunale



Luglio 2021
Progetto 215361

ICARO