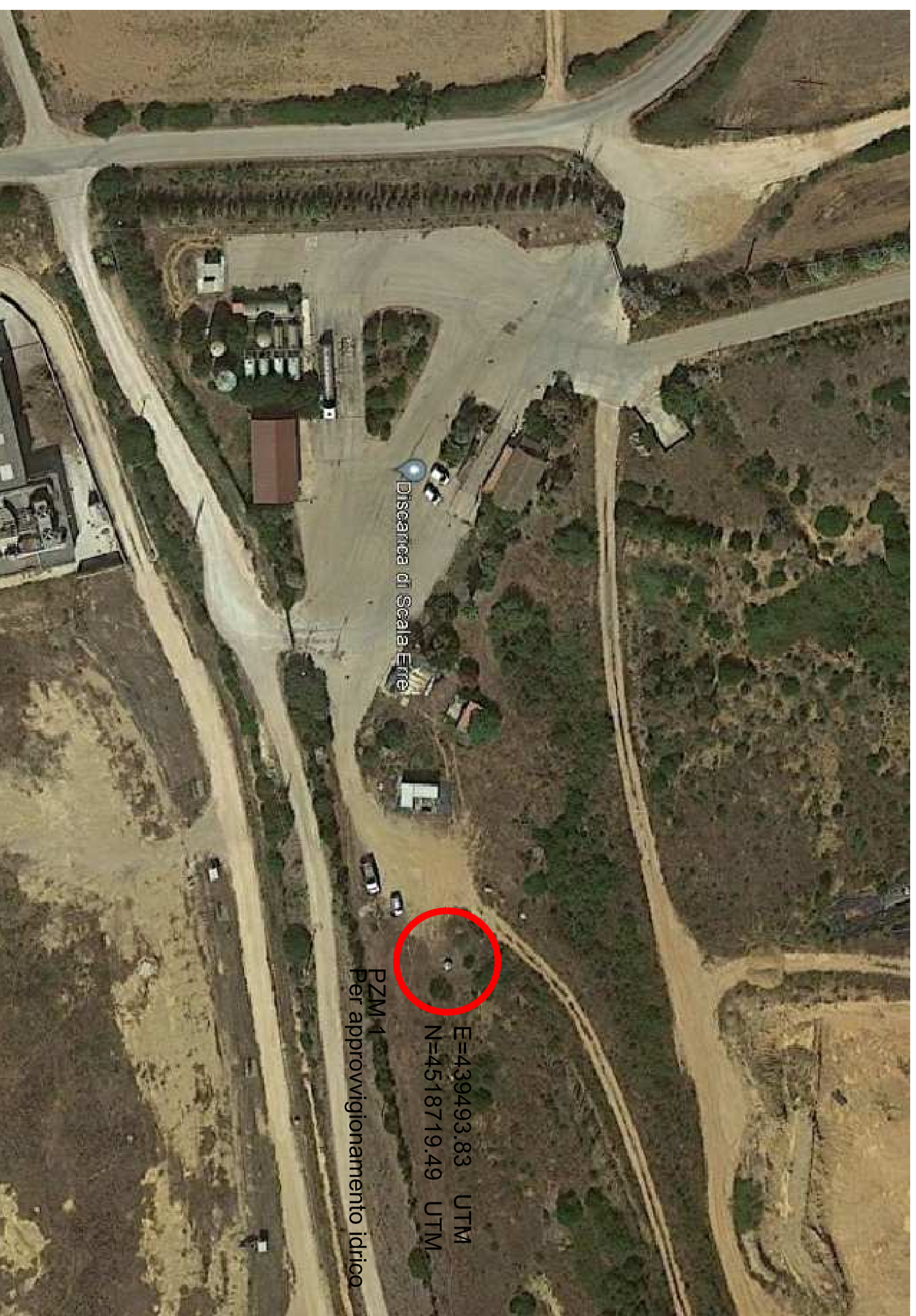
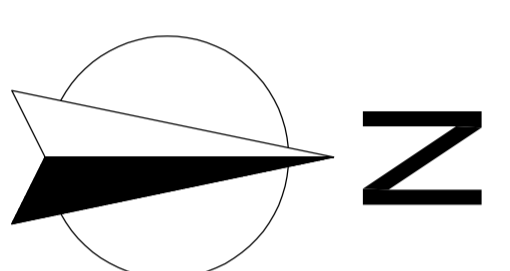
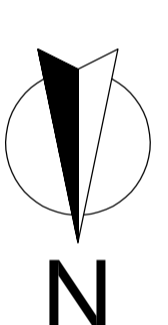
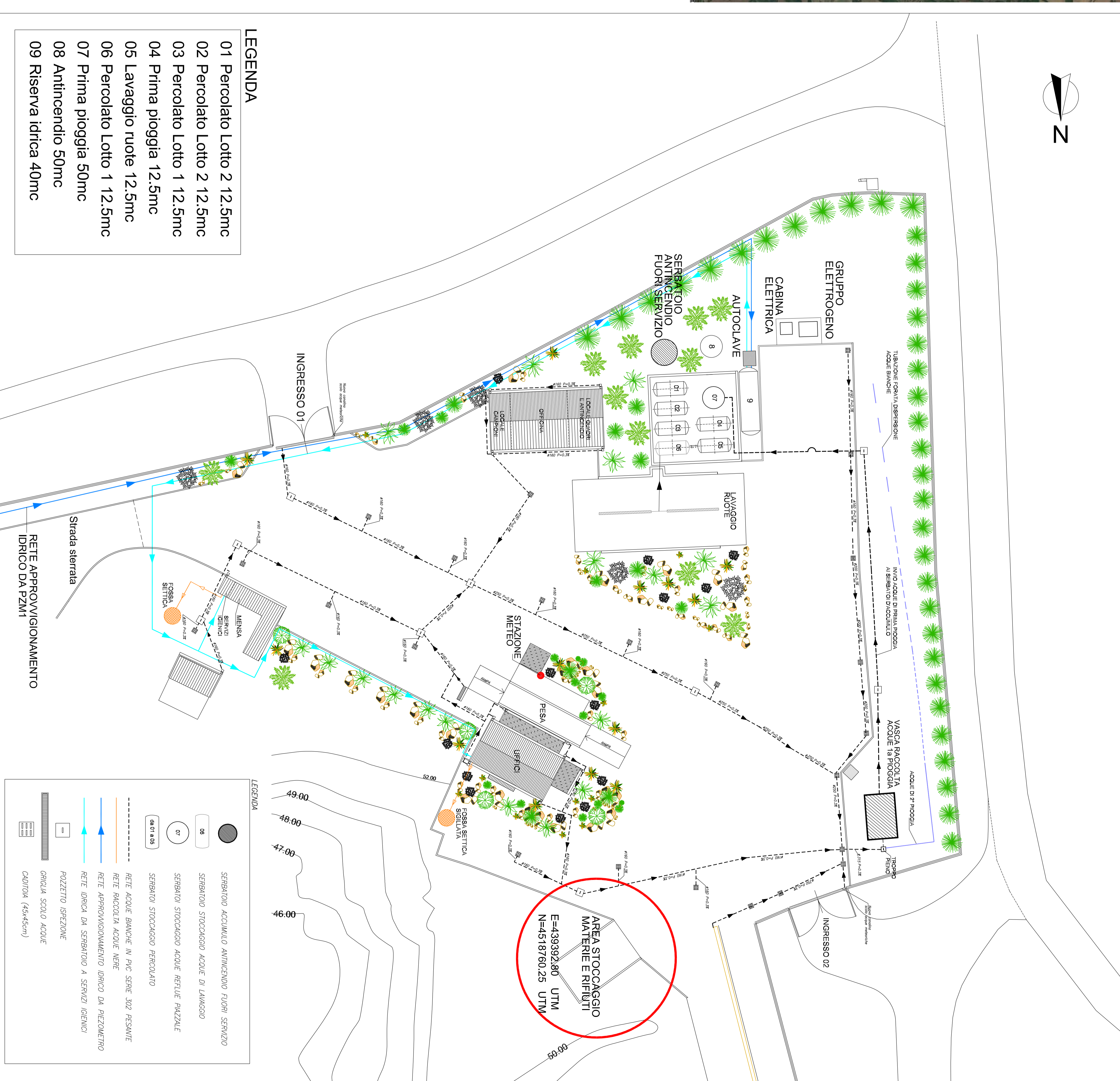


Ottopoto (Google Heart)



Ottopoto (Google Heart)



- LEGENDA**
- 01 Percolato Lotto 2 12.5mc
 - 02 Percolato Lotto 2 12.5mc
 - 03 Percolato Lotto 1 12.5mc
 - 04 Prima pioggia 12.5mc
 - 05 Lavaggio ruote 12.5mc
 - 06 Percolato Lotto 1 12.5mc
 - 07 Prima pioggia 50mc
 - 08 Antincendio 50mc
 - 09 Riserva idrica 40mc

- LEGENDA**
- SERBATOIO ACCUMULO ANTINCENDIO FUORI SERVIZIO
 - SERBATOIO STOCCAGGIO ACQUE DI LAMICO
 - SERBATOIO STOCCAGGIO ACQUE RETE PIAZZALE
 - SERBATOIO STOCCAGGIO PERCOLATO
 - SERBATOIO BANCHE IN PVC SERE 300 PESANTE
 - RETE ACQUE BANCHE IN PVC SERE 300 PESANTE
 - RETE RACCOLTA ACQUE NERE
 - RETE APPROVVIGIONAMENTO IDRICO DA PIEZOMETRO
 - RETE IDRICA DA SERBATOIO A SERVIZI UFFICI
 - POZZETTO IERZIONE
 - GRIGLIA SCOLA ACQUE CADUTA (4x45cm)

SI.G.E.D. S.R.L.

BOSSICH GEOENGINEERING S.R.L.
 Società di Geoingegneria
 L. 14/04/2012 n. 47
 P.zza S. Maria 10, 10121 SASSARI (SS) - ITALIA

DATA	DESCRIZIONE	US	Redatto	Revisto
01/23	BOSSICH GEOENGINEERING S.R.L.	US	BOSSICH	BOSSICH
Discarica rifiuti speciali e non pericolosi in Loc. Scala Erre - Comune di Sassari Riesame AIA n.2 del 31/05/2010 - Lotto 2				
Allegati 2b-2d-2e alla Scheda 2 Approvvigionamento e distribuzione idrica, reti fognarie, sistemi di trattamento, rete piezometrica e aree stoccaggio rifiuti				
BOSSICH GEOENGINEERING S.R.L. Società di Geoingegneria L. 14/04/2012 n. 47 P.zza S. Maria 10, 10121 SASSARI (SS) - ITALIA		All. 2b-2d-2e COMPLESSA 13/17, E1/A / 22 SCALA: VARIANTE SESTANTE: N. SESTANTE: DL		