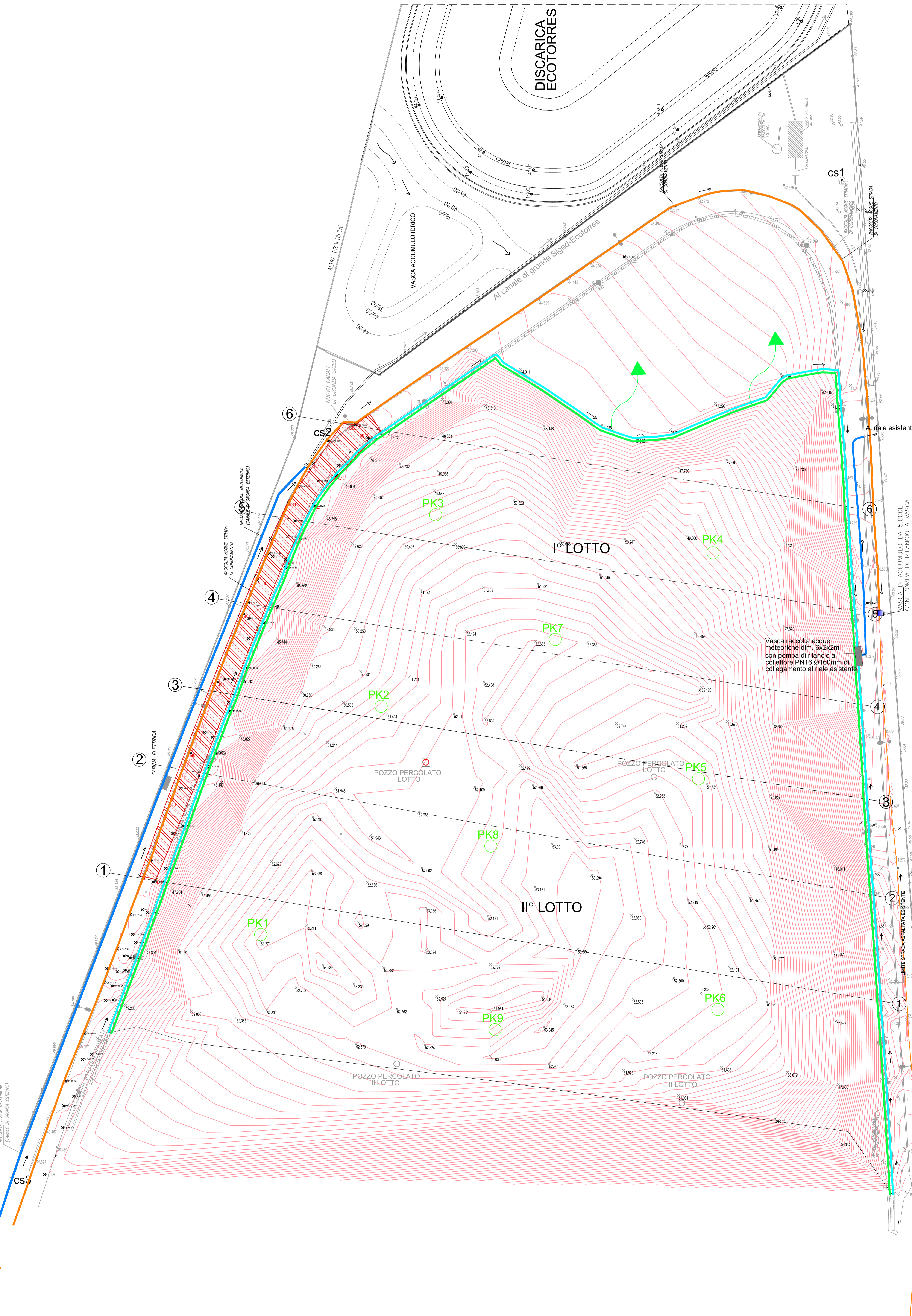
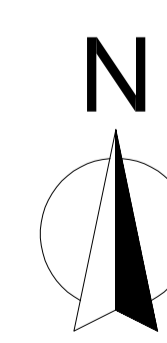


Dati quota massima (m)	7.70
Quota minima (m)	52.323
Pendenza media	1.00%



LEGENDA

- 47.5** Quote strada leggermente rettificata tramite: scarifica, ripristino stabilizzato e asfaltatura
- Area di intervento per eliminazione avvallamenti tramite riporto rilevato e rifacimento asfalto
- 47.5** Quote strada da rettificare per eliminazione avvallamenti e ripristino pendenze
- Pendenza minima trasversale verso canalina esterna = 1%
- Canalina esterna raccolta acque strada pendenza min. = 0,8% - Sezione min 20x30 cm
- Canalina interna raccolta acque meteoriche pendenza media = 1,4% - Sezione min 60x8x50h cm
- Tubazione fessurata drenaggio sopra telo - pendenza media = 1,4% - Sezione min Ø 25 cm
- Eventuale subirrigazione da tubazione drenante



BOSSICH GEOENGINEERING S.r.l.
Società di Geotecnica
L. AMMINISTRATORE
Dr. Geo. F. BOSSICH

07/23	REVISIONE 1	ES	Bosich	Bosich
05/23	EMISSIONE	ES	Bosich	Bosich
DATA		DISEGN.	CONTR.	APPROV.
BOSSICH GEOENGINEERING S.r.l.				
Revisione progetto per la realizzazione della copertura definitiva e ripristino ambientale aggiornato all'incremento volumetrico del II lotto discarica S.I.G.E.D. di Scala Erre (SS)				
TAV 03				
COMMESSA 1407/IC109/23-REV.1				
SCALA 1:500				
SOSTITUISCE N°				
SOSTITUITO DAL				
Planimetria nuovo assetto stradale e drenaggi				