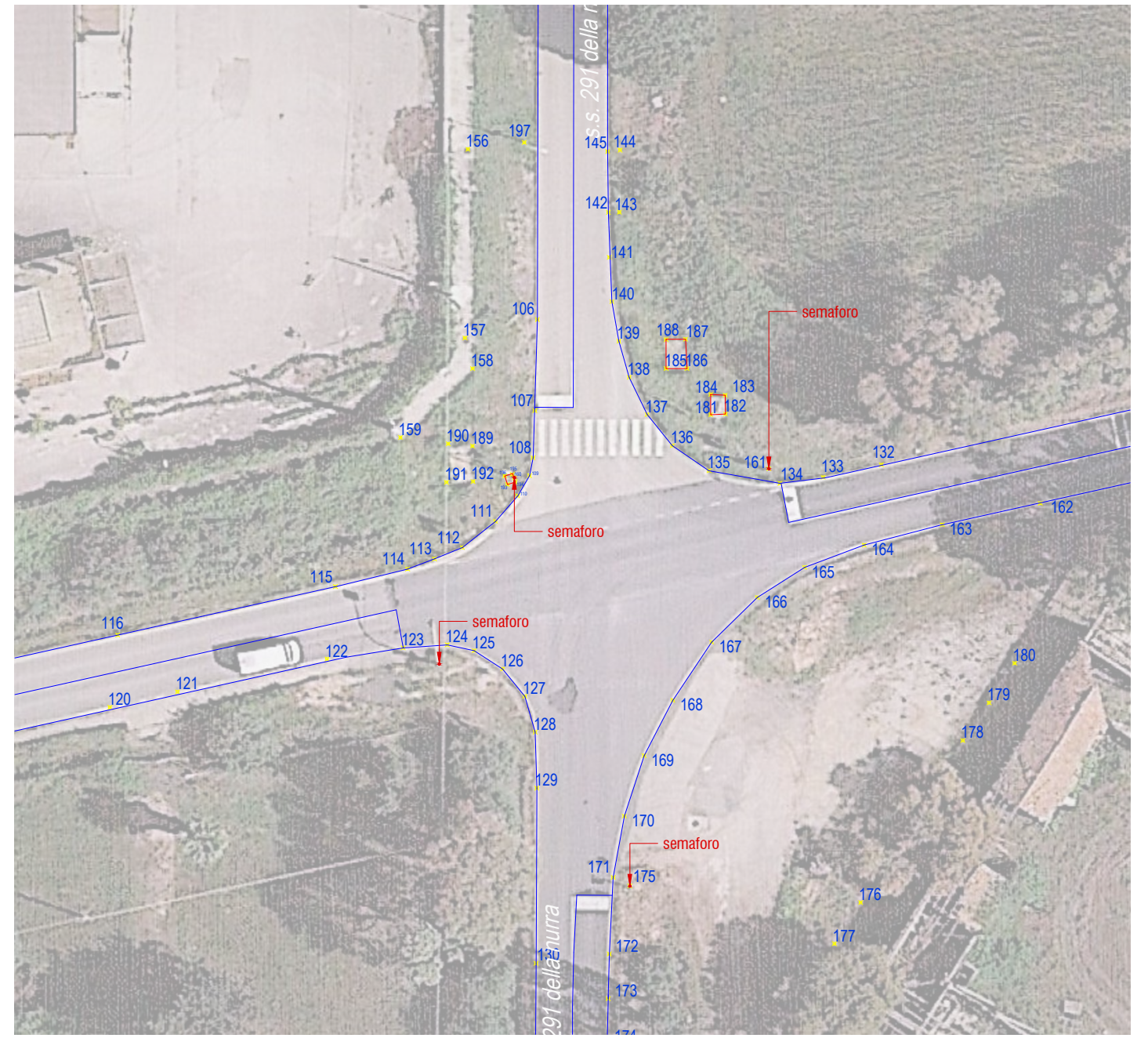
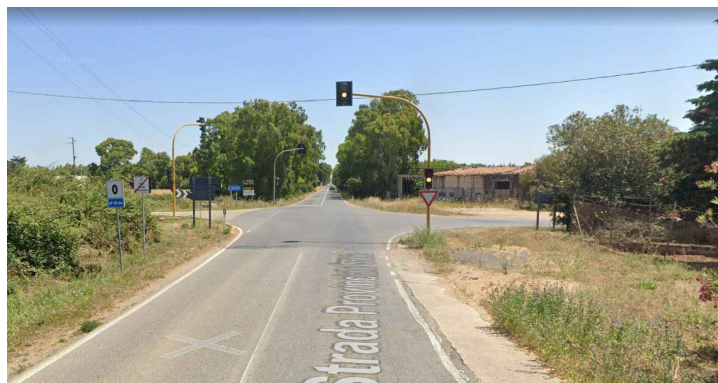


RILIEVO TOPOGRAFICO SU CATASTALE



RILIEVO TOPOGRAFICO SU FOTO SATELLITARE

FOTOGRAFIE STATO ATTUALE DEI LUOGHI



Provincia di SASSARI
Comune di ALGHERO

TAV. 1.0 PROGETTO DEFINITIVO ESECUTIVO

Dott. Ing. Marco Navelli - Studio di Ingegneria srls
Via Provinciale, 45 - 07100 Sassari (SS)
Tel. 079 2200001 - 2200002

ELABORATO:
STATO ATTUALE - RILIEVO

SP55/bis: LAVORI DI REALIZZAZIONE DELLA
ROTATORIA IN LOCALITA' SANTA MARIA LA PALMA

CUP: I11B20000210003

Definitivo

GENNAIO 2023

