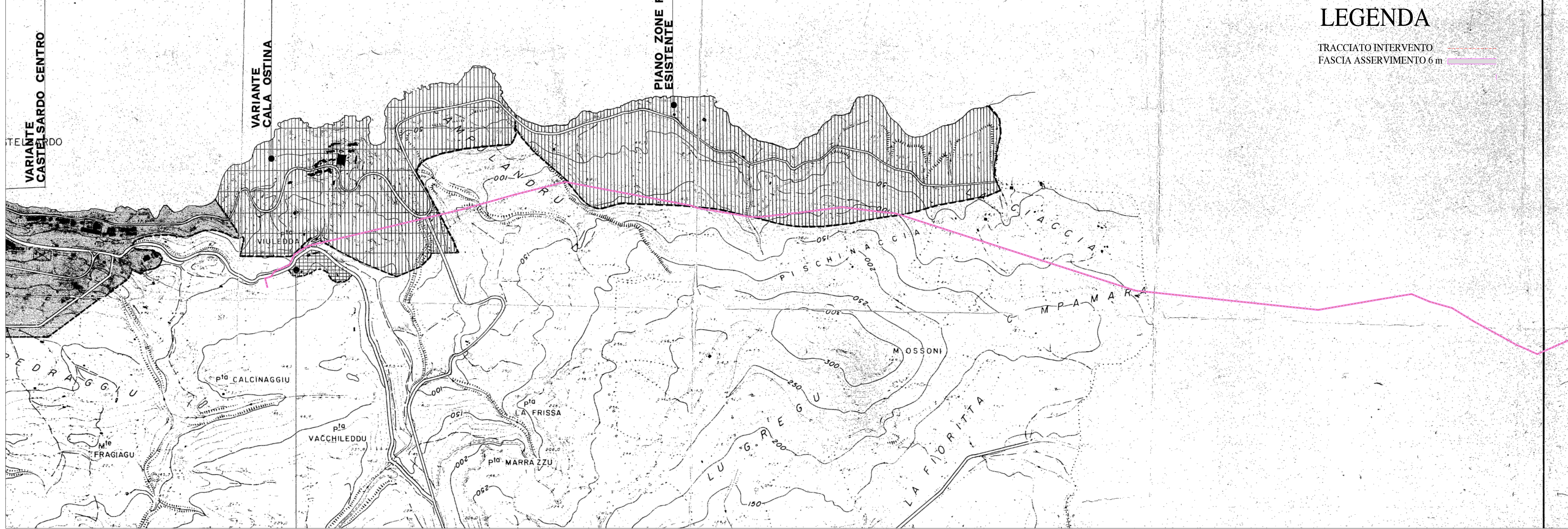


PLANIMETRIA "P. di F. Tavola 2 - Zone d'intervento" CON SOVRAPPOSIZIONE INTERVENTO - scala 1:10.000



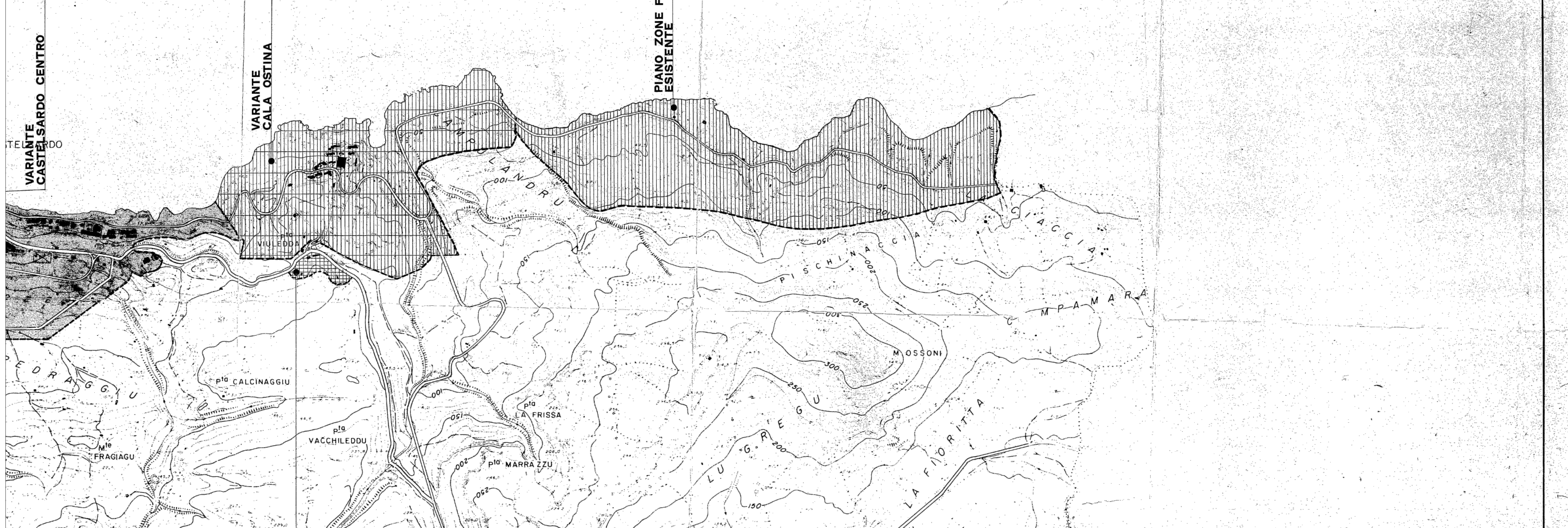
### LEGENDA

TRACCIATO INTERVENTO  
FASCIA ASSERVIMENTO 6 m

### LEGENDA

	ZONE
	<b>CASTELSARDO-LU BAGNU</b> <b>ABC</b>
	<b>BORGATE</b> <b>B</b>
	<b>MULTEDDU</b> <b>D</b>
	<b>AGRO</b> <b>E</b>
	<b>PIANO ZONA "F. ESISTENTE"</b> <b>F</b>
	<b>NUOVO PIANO ZONA "F."</b> <b>F</b>
	<b>PORTO</b> <b>F</b>
	<b>ZONA SPORTIVA COMPRENSORIALE</b> <b>G</b>

PLANIMETRIA "P. di F. Tavola 2 - Zone d'intervento" - scala 1:10.000



REGIONE AUTONOMA DELLA SARDEGNA



E.G.A.S.  
ENTE DI GOVERNO DELL'AMBITO DELLA SARDEGNA

ABBANOVA S.p.A.

Gestore Unico del Servizio Utile Integrato della Regione Sardegna

SETTORE COMPLESSO PROGETTAZIONE E GARE LAVORI PUBBLICI - IL DIRIGENTE: Ing. Cecilia Tronci

**SCHEMA N°.1 "VIGNOLA-CASTELDORIA-PERFUGAS"**  
**PRGA REV.2006**  
**DIRAMAZIONI PER CASTELSARDO E AGLIENTU**  
**2° STRALCIO ESECUTIVO**

## VARIANTE URBANISTICA SEMPLIFICATA

TAV.: **F** **PLANIMETRIA "P. di F. Tavola 2 - Zone d'intervento"**

Data: Luglio 2023

Rev.: 1/2023

Scala: 1:10.000



Progettista:  
Ing. Paolo Francesco Naccari

Responsabile del Procedimento:  
Ing. Massimiliano Venturini

ORDINE INGEGNERI  
PROVINCIA DI SASSARI  
N. 564 Dc: Ing. FRANCESCO P. NACCARI

Collaboratori:  
Ing. Lara Minnai

File: