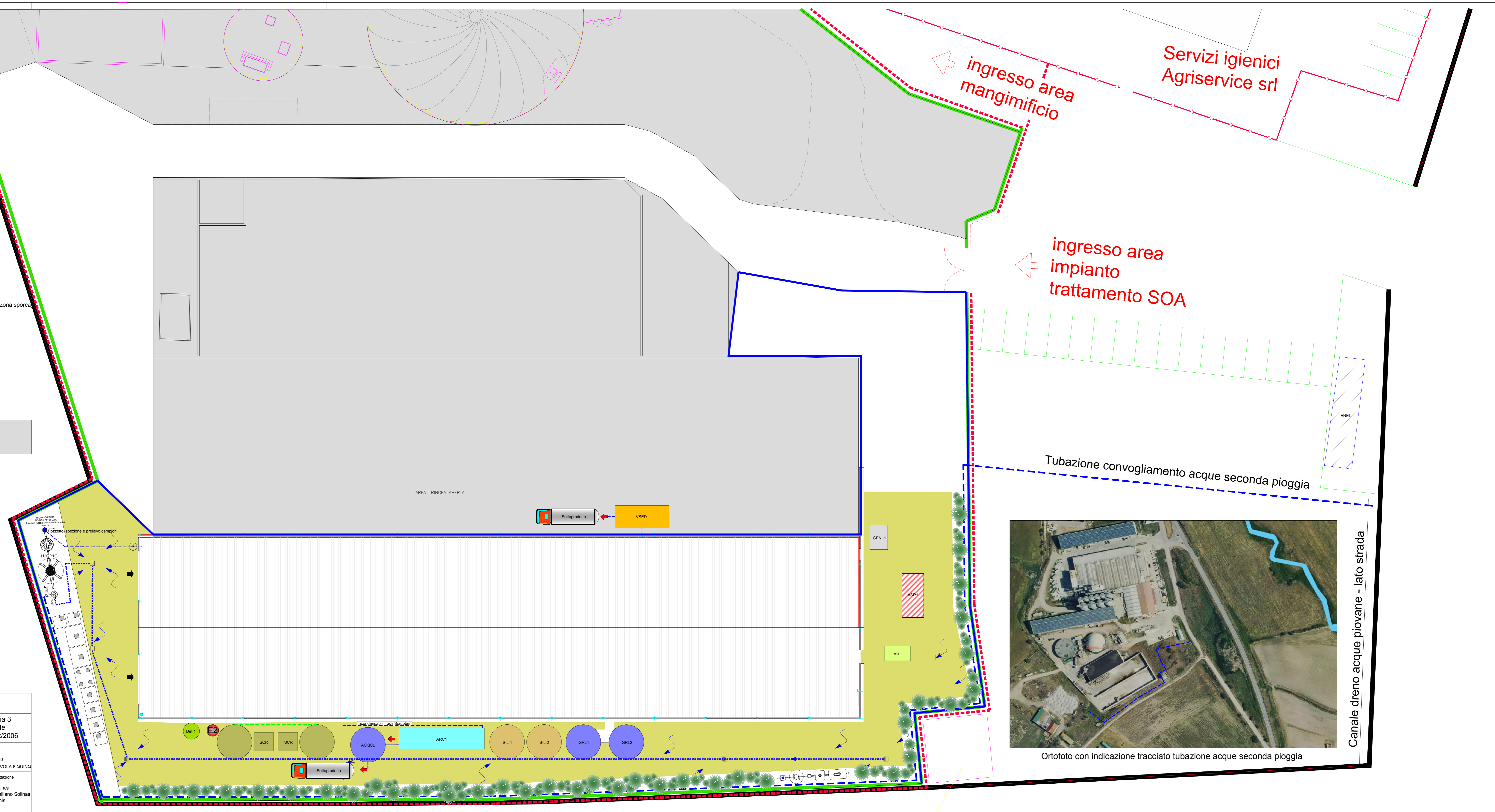


**LEGENDA**

- ZLR: zona lavaggio mezzi
- T1: tramoggia di scarico SOA
- TR1: trituratore primario
- COL1: sistema polimerizzazione colatoico (0,5 mc)
- Glic. 1: cisterna grasso liquefatto da prima sgrondatura (4,5 mc)
- Glic. 2: cisterna grasso liquefatto da prima sgrondatura centrifugato (4,5 mc)
- TR2: trituratore secondario
- QC1: cuocitore SOA
- DEC1: decanter primario
- FP1: filtro pressa 1
- GLIC3: polimerizzazione grasso liquefatto da filtropressa 1 (3,5 mc)
- FP2: filtro pressa 2
- GLIC4: polimerizzazione grasso liquefatto da filtropressa 2 (3,5 mc)
- MC1: mulino a martelli macinazione ciccioli
- DEC2: decanter secondario
- H2O r: impianto trattamento acque di lavaggio mezzi e recupero (5 mc)
- GRL1: serbatoio di stoccaggio grasso liquefatto chiarificato (20 mc - alla vendita)
- GRL2: serbatoio di stoccaggio grasso liquefatto chiarificato (20 mc - alla vendita)
- ARC1: aerocondensatore fumare dal cuocitore
- SIL1: silo di stoccaggio farine proteiche macinate (25 mc - alla vendita)
- SIL 2: silo di stoccaggio farine proteiche macinate (25 mc - alla vendita)
- SCR: scrubber
- BTZ: serbatoio Olio Fluido BTZ caldaia (5 mc)
- VAP: 1: caldaia
- Cal 1: serbatoio acqua per caldaia (2,5 mc)
- Det.1: serbatoio detergente lavaggio mezzi (0,3 mc)
- VSED: vasca sedimenti da decanter secondario (2 mc)
- ACQCL: acqua di colla da aerocondensatore (25 mc - serbatoio metallico)
- H2OP: serbatoio polimerizzazione reflui depurati per lavaggio della "zona sporca" (6 mc)
- GEN1: gruppo elettrogeno
- H2OP1G: vasca di trattamento acque di prima pioggia (8 mc a recupero entro 72 ore: lavaggio zona sporca)
- Area stoccaggio temporaneo rifiuti
- Coclea
- Area esterna non pavimentata (suolo nudo)
- Area esterna pavimentata
- Pozzetto di ispezione e campionamento acque piovane di dilavamento
- Pozzetto di raccolta acque piovane di dilavamento
- Tubazione convogliamento acque di seconda pioggia su canale di scolo lato strada

**CALCOLO VOLUMI ACQUE PIOVANE DI DILAVAMENTO PIAZZALI**  
 Area esterna pavimentata impianto trattamento SOA - Sup: 974 mq X 5 mm. = 4,87 mc  
 Volume vasca di prima pioggia prevista: 8,00 mc > 4,87 mc



Ortofoto con indicazione tracciato tubazione acque seconda pioggia

Studio di Geologia Ambientale e Geofisica Dott. Marco Manca	
Comitente:	Impianto di trattamento SOA categoria 3 Autorizzazione Integrata Ambientale Attività IPPC: punto 6.5, del D.Lgs. 152/2006
Località: "Sa Perra"	COMUNE DI TULA - LOC. SA PRITTA
OTTOBRE 2023	Scale: 1:200
Doc. DIS. A-D	N° CDS. TAVOLA 8 QUINDI
Il gruppo di progettazione	
Dott. Geol. Marco Manca Dott. Biologo Massimiliano Solinas Dott. Ing. Flavio Bachis	
Planimetria impianti, gestione acque piovane di dilavamento	