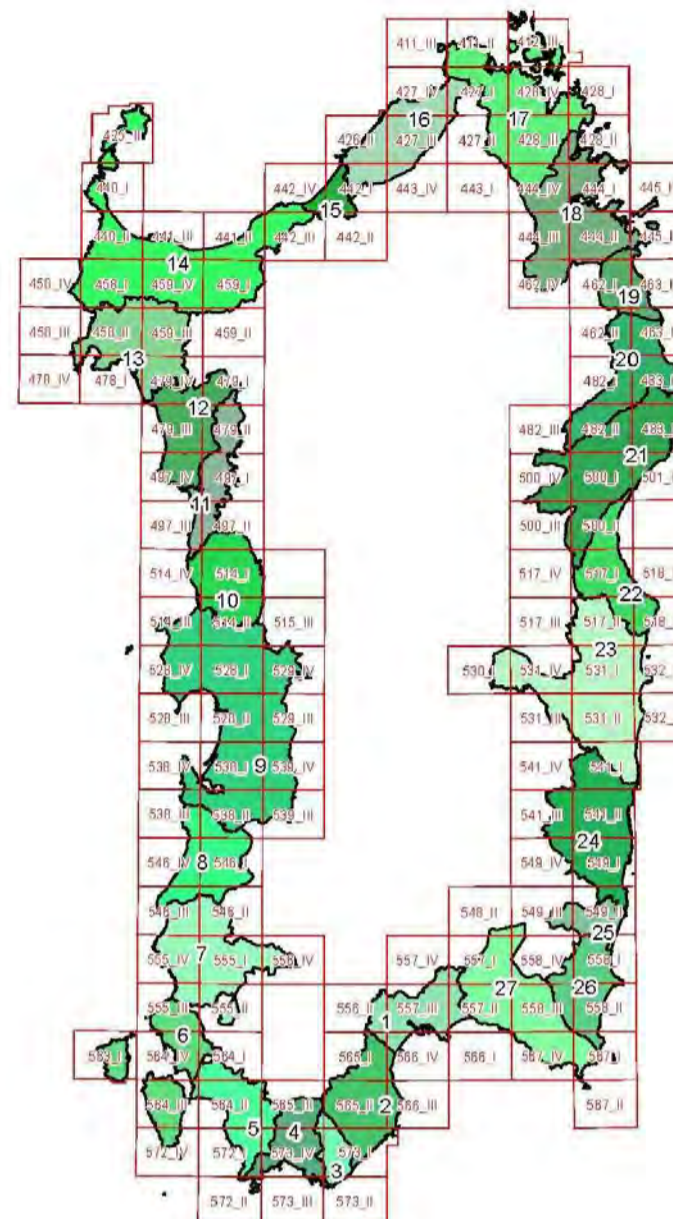


# PIANO PAESAGGISTICO REGIONALE

PIANO PAESAGGISTICO REGIONALE  
D.Lgs. 22 gennaio 2004 n.42 e succ. mod. L.R. 25 novembre 2004 n.6

## QUADRO D'UNIONE



1. Golfo di Cagliari
2. Nora
3. Chia
4. Golfo di Teulada
5. Arinzeo del Sulcis
6. Carbonia e isole sulfuree
7. Bacino metallifero
8. Arborea
9. Golfo di Oristano
10. Montiferu
11. Planargia
12. Montealeone
13. Alghero
14. Golfo dell'Asinara
15. Basaa valle del Coghinna
16. Cultura costiera nord-occidentale
17. Gallura costiera nord-orientale
18. Golfo di Olbia
19. Budoni-S. Teodoro
20. Monte Albo
21. Baronia
22. Supramonte di Baunei e Dorgali
23. Ogliastra
24. Salto di Quirra
25. Basaa valle del Flumendosa
26. Castiadas
27. Golfo orientale di Cagliari

## ASSETTO AMBIENTALE

- BENI PAESAGGISTICI AMBIENTALI EX ART. 143 D.Lgs. N°42/04 e succ. mod.**
- Paesaggio costiero
  - Sistemi a base di promontori, tesse e piccole baie
  - Campi duri e sistemi di steppe
  - Zone umide costiere
  - Aree a quota superiore ai 800 m s.l.m.
  - Aree ricche di creste
  - Laghi naturali (ovvero artificiali, stagni, lagune)
  - Fiumi, torrenti e altri corsi d'acqua
  - Praterie e formazioni stagipate
  - Praterie di prateria costiera
  - Aree di ulteriore interesse naturalistico
  - Aree di notevole interesse turistico
  - Aree di notevole interesse botanico e zoogeografico
- Grotte, caveau
- Alberi monumentali
- Monumenti naturali tutelati (L. 31/89)
- Vulcani
- Boschi a foresta (Art. 2 comma 6 D.Lgs. 22/01)
- Aree gravate da usi civici

## COMPONENTI DI PAESAGGIO CON VALENZA AMBIENTALE

- Data carta del Tuo del Suo 1:25.000
- AREE NATURALI E SUBNATURALI**
- Vegetazione a macchia e in aree umide
  - Aree con vegetazione alta > 10 m e > 40% formazioni di tipo non arboreo, macchia mediterranea, tetti di toroni di altezza superiore a 25 m, pardi interni, pardi subalte, pardi rocciose.
  - Boschi
  - Boschi misti di conifere e latifoglie, boschi di latifoglie.
- AREE SEMINATURALI**
- Praterie
  - Prati stabili, aree a pascolo naturale, cespugliati e arbustivi, garighe, aree a ricostituzione naturale.
  - Stagipate, cattedrai da frutto
- AREE AD UTILIZZAZIONE AGRO-FORESTALE**
- Culture specializzate e arboree
  - Vigneti, frutteti e frutteti minori, oliveti, colture temporanee associate all'olivo, colture temporanee associate al vigneto, colture temporanee associate ad altre colture permanenti.
  - Impianti boschivi artificiali
  - Boschi di conifere, Praterie, saliceti, eucalipti, altri impianti arborei da legno, arboschietti con essenze forestali di conifere, aree a ricostituzione artificiale.
  - Culture arboree specializzate, aree agropastorali, aree incolte
  - Seminativi in aree non irrigue, prati artificiali, seminativi semplici e colture ortive a pieno campo, risaie, vivai, colture in aree, sistemi contadini e pastorali complessi, aree prevalentemente coltivate da colture agrarie con presenza di spazi naturali (importanti, aree agropastorali), aree incolte.

## AREE DI INTERESSE NATURALISTICO ISTITUZIONALMENTE TUTELE

- Siti di interesse comunitario
- Zone di protezione speciale
- Sistema regionale dei parchi, delle riserve e dei monumenti naturali (L. 31/89)
- Classi permanenti di protezione forestale
- Aree gestione speciale aree forestali

## AREE DI RECUPERO AMBIENTALE

- ANAGRAFE SITI INQUINATI D.Lgs. 22/97 e D.M. 47/1/99**
- Siti inquinati
  - Aree di rispetto dei siti inquinati
  - Siti amianto
  - Aree minerarie dismesse
- AREE DEGRADATE**
- Discariche
  - Scavi

## ASSETTO STORICO CULTURALE

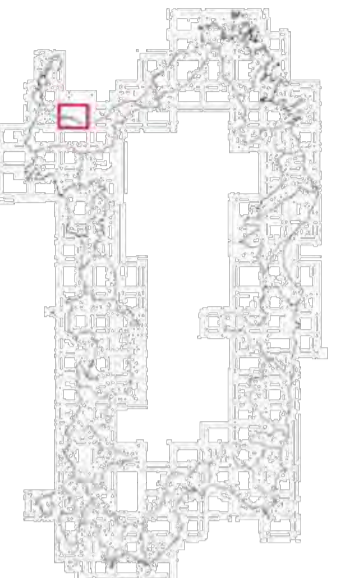
- BENI PAESAGGISTICI EX ART. 136 D.Lgs. N°42/04 e succ. mod.**
- Vincoli
  - Architettonici
  - Vincoli
  - Archeologici
- BENI PAESAGGISTICI EX ART. 142 D.Lgs. N°42/04 e succ. mod.**
- Vincoli
  - Archeologici
- BENI PAESAGGISTICI EX ART. 143 D.Lgs. N°42/04 e succ. mod.**
- Archeologici
- AREE CARATTERIZZATE DA EDIFICI E MANUFATTI DI VALENZA STORICO-CULTURALE**
- Aree caratterizzate da presenza con valenza storico-culturale
- BENI DI INTERESSE PALEONTOLOGICO**
- Luoghi di culto dal preistorico all'alto medioevo
  - Chiese neogotiche
  - Tempio
  - Talenti
- AREE FUNERARIE DAL PREISTORICO ALL'ALTO MEDIOEVO**
- Altre sepolture
  - Domus de Janas
  - Tronchi funerari
  - Dolmen
  - Grotte
  - Accrogni
  - Tombe
  - Cinifera
  - Tombe dei giganti
  - Ballo
  - Seppellitura
- INSEDIAMENTI ARCHEOLOGICI DAL PRENEOLITICO ALL'ETA' MODERNA**
- Compendi sia insediamenti tipo villaggio, sia insediamenti di tipo urbano, sia insediamenti rurali
  - Abitato
  - Cave
  - Innesamento
  - Archeologico
  - Cisterna
  - Nuraghe
  - Capanne
  - Compiuto
  - Rivestimenti
  - Ruderi
  - Presenza preneolitica
  - Terme
  - Villaggio
  - Grotta riparo
  - Chiesa
  - Barbarico
  - Convento
  - Cripta
  - Abbazie
  - Cattedrale
  - Oratorio
  - Capella
  - Seminario
  - Castello fortificato
  - Castello
  - Torre
- AREE CARATTERIZZATE DA INSEDIAMENTI STORICI**
- Centri di antica e prima formazione
  - Innesamento sparso (Medai, Furrigadroxu, Bodeu, Cule, Stazzo)
- BENI IDENTIFICATI EX ART. 5 E 9 N.T.A.**
- AREE CARATTERIZZATE DA PRESENZA DI EDIFICI E MANUFATTI DI VALENZA STORICO-CULTURALE
  - Elementi individuati storico-artistici dal preistorico al contemporaneo, comprendenti rappresentazioni iconiche di aniconiche di carattere religioso, politico, militare
  - Forata
  - Portale
  - Pizzo
  - Scalinata
  - Barabato
  - Status
  - Rilievo
  - Fano
  - Struttura
- ARCHEOLOGIE INDUSTRIALI E AREE ESTRATTIVE, ARCHITETTURE E AREE PRODUTTIVE STORICHE**
- Torrone
  - Mulino
  - Quadrone
- ARCHITETTURE SPECIALISTICHE, CIVILI STORICHE**
- Casema forestale
  - Collegio
  - Ufficio
  - Albergo
  - Villa
  - Palazzo
  - Casa
  - Fabbricato
  - Stazione
  - Dogana
  - Mura granatico
  - Municipio
- RETI ED ELEMENTI CONNETTIVI**
- Reti infrastrutturali storiche
  - Faro
  - Porto storico
  - Acquedotto
  - Porte
  - Strada
  - Stazione
- TRAME E MANUFATTI DEL PAESAGGIO AGRO-PASTORALE STORICO-CULTURALE**
- AREE DI INSEDIAMENTO PRODUTTIVO DI INTERESSE STORICO-CULTURALE
  - Aree dell'organizzazione minoritaria
  - Aree delle saline storiche
  - Aree della borlica
  - Parco paesaggistico ambientale e storico d'uso, antieria (20/01)
  - Impianti edili in realizzazione
  - Impianti edili realizzati
  - Aree interessate da impianti edili

## ASSETTO INSEDIATIVO

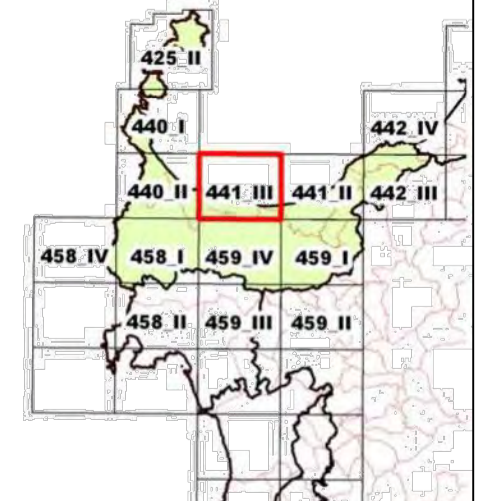
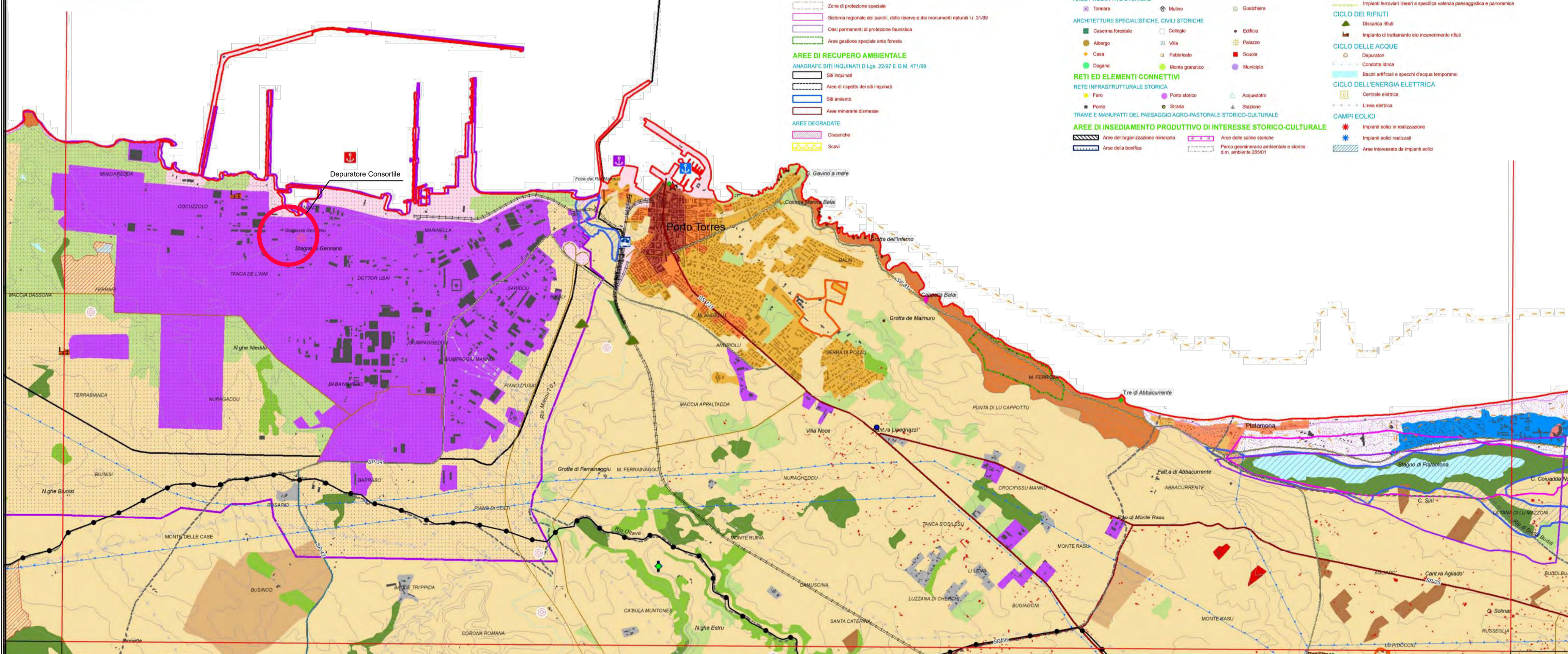
- EDIFICATO URBANO**
- Centri di antica e prima formazione
  - Espansioni fino agli anni 50
  - Espansioni recenti
  - Edificato urbano diffuso
- EDIFICATO IN ZONA AGRICOLA**
- Innesamento storico sparso (Medai, Furrigadroxu, stazzo)
  - Nuclei, case sparse e insediamenti specializzati
- INSEDIAMENTI TURISTICI**
- Innesamenti turistici
- INSEDIAMENTI PRODUTTIVI**
- Innesamenti produttivi a carattere industriale, artigianale e commerciale
  - Grandi aree industriali
  - Innesamenti produttivi
  - Grande distribuzione commerciale
- AREE ESTRATTIVE: CAVE E MINIERE**
- Aree estrattive di seconda categoria (cave)
  - Aree estrattive di prima categoria (miniere)
  - Saline
- AREE SPECIALI**
- AREE SPECIALI (GRANDI ATTREZZATURE DI SERVIZIO PUBBLICO PER ISTRUZIONE, SANITA', RICERCA E SPORT) E AREE MILITARI

## SISTEMA DELLE INFRASTRUTTURE

- AREE DELLE INFRASTRUTTURE**
- NODI DEI TRASPORTI**
- Aeroporto nazionale
  - Aeroporto regionale
  - Aeroporto militare
  - Porto industriale
  - Terminali industriali
  - Porto commerciale
  - Porto commerciale/turistico
  - Porto turistico
  - Stazioni ferroviarie
- RETE DELLA VIABILITA'**
- Strade statali e provinciali
  - Strada a specifica valenza paesaggistica e panoramica
  - Strade di fruizione turistica
  - Strade statali e provinciali a specifica valenza paesaggistica e panoramica
  - Strade statali e provinciali a specifica valenza paesaggistica e panoramica di fruizione turistica
  - Rete stradale locale
  - Strade in costruzione
  - Impianti ferroviari lineari
  - Impianti ferroviari lineari a specifica valenza paesaggistica e panoramica
- CICLO DEI RIFIUTI**
- Discarica rifiuti
  - Impianto di trattamento w/o incenerimento rifiuti
- CICLO DELLE ACQUE**
- Depuratori
  - Condotta d'acqua
  - Bacini artificiali e specchi d'acqua temporanei
- CICLO DELL'ENERGIA ELETTRICA**
- Centrali elettriche
  - Linee elettriche
- CAMPI EOLICI**
- Impianti edili in realizzazione
  - Impianti edili realizzati
  - Aree interessate da impianti edili



Ambito n. 14 Golfo dell'Asinara



CONSORZIO INDUSTRIALE PROVINCIALE DI SASSARI

COMPLETAMENTO IMPIANTO PRETRATTAMENTO RIFIUTI LIQUIDI DEPURATORE CONSORTILE DI PORTO TORRES

PROGETTO DEFINITIVO ED ESECUTIVO

PROGETTISTA:  
Ing. Antonio Fraghi

RESPONSABILE DEL PROCEDIMENTO:  
Ing. Mauro Delogo

TITOLO:  
CARTOGRAFIA DEL P.P.R.

TAVOLA:  
TA03

CODICE ELABORATO:  
CIP\_SS\_RL\_C\_TA03\_R0

N. PROGETTO:  
Agosto 2022

SCALA:  
1:25.000