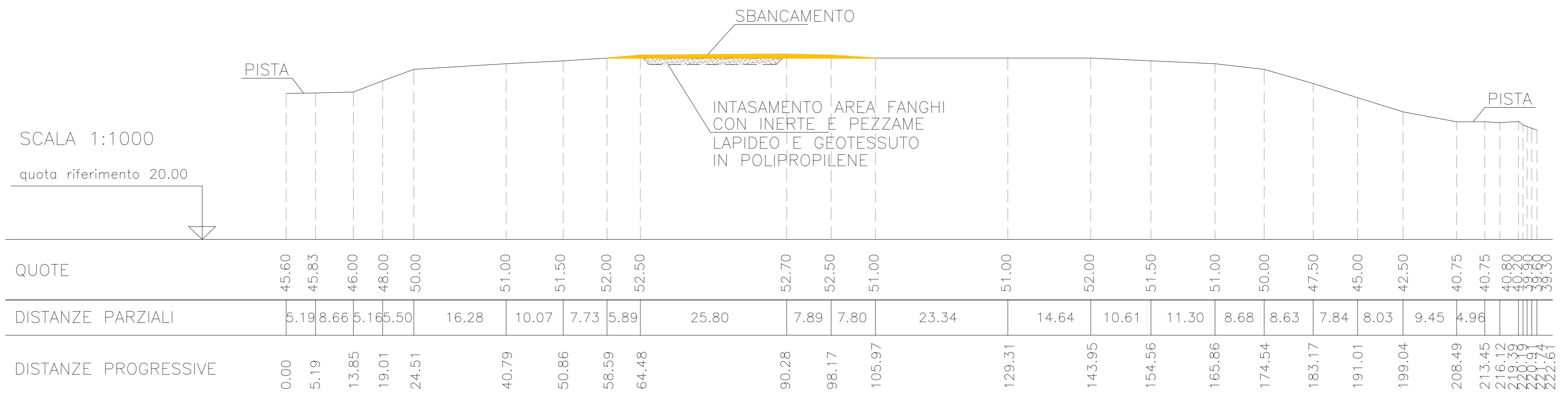
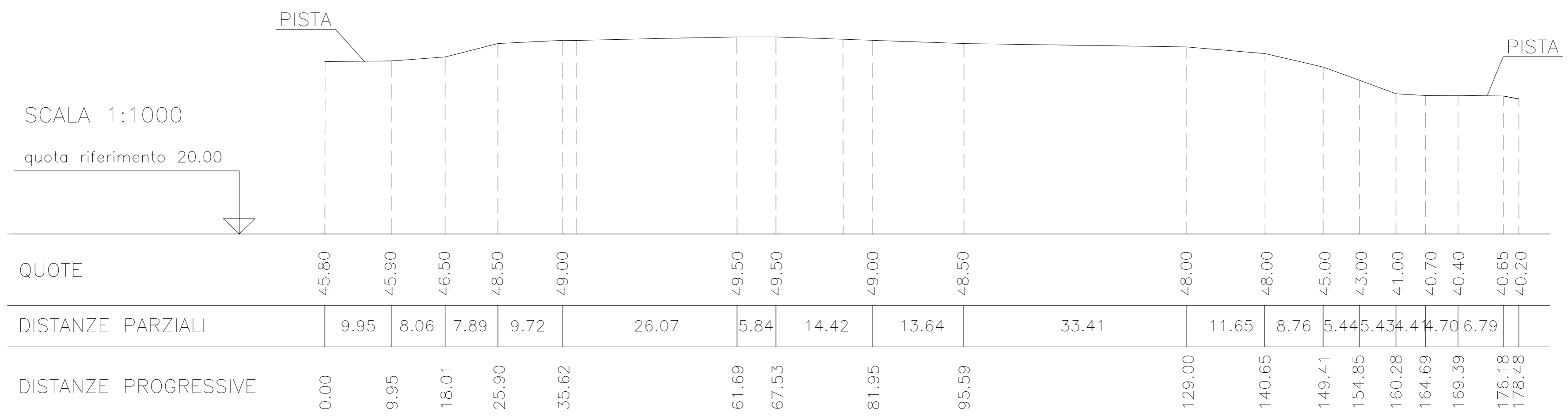


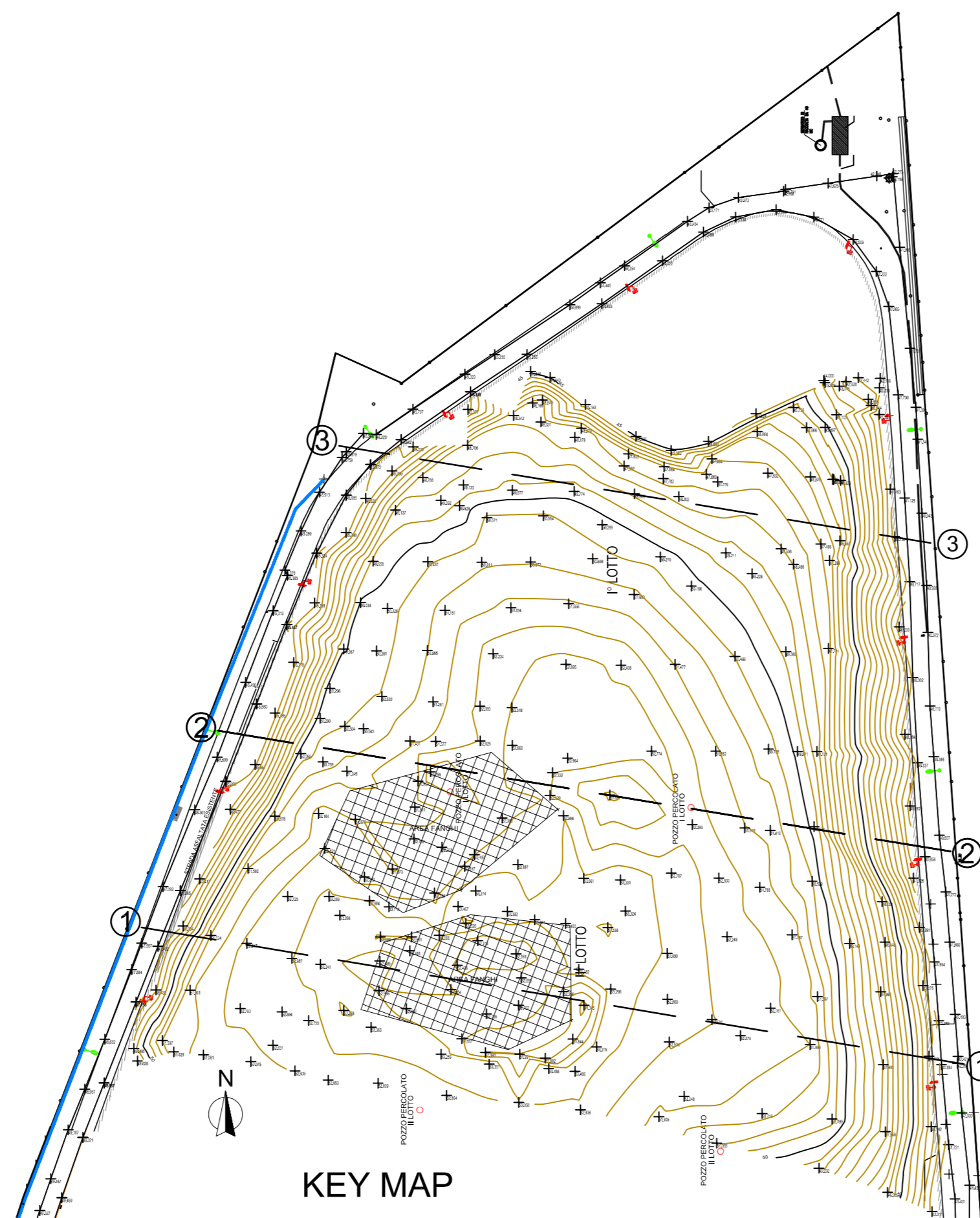
## SEZIONE 1



## SEZIONE 2



## SEZIONE 3



BOSSICH GEOENGINEERING S.r.l.  
Società di Geingegneria  
L'AMMINISTRATORE  
Dr. Geol. F. Bossich

<b>S.I.G.E.D. S.r.l.</b>			
05/23	EMISSIONE	MS	Bossich
DATA		DISEGN.	CONTR.
<b>BOSSICH GEOENGINEERING S.r.l.</b>		<b>TAV. 02</b>	
Revisione progetto per la realizzazione della copertura definitiva e ripristino ambientale aggiornato all'incremento volumetrico del II lotto discarica S.I.G.E.D. di Scala Erre (SS)			
Sezioni stato attuale con rimodellamento abbancamento		SCALA 1:500	
SOSTITUISCE N.		SOSTITUITO DAL	