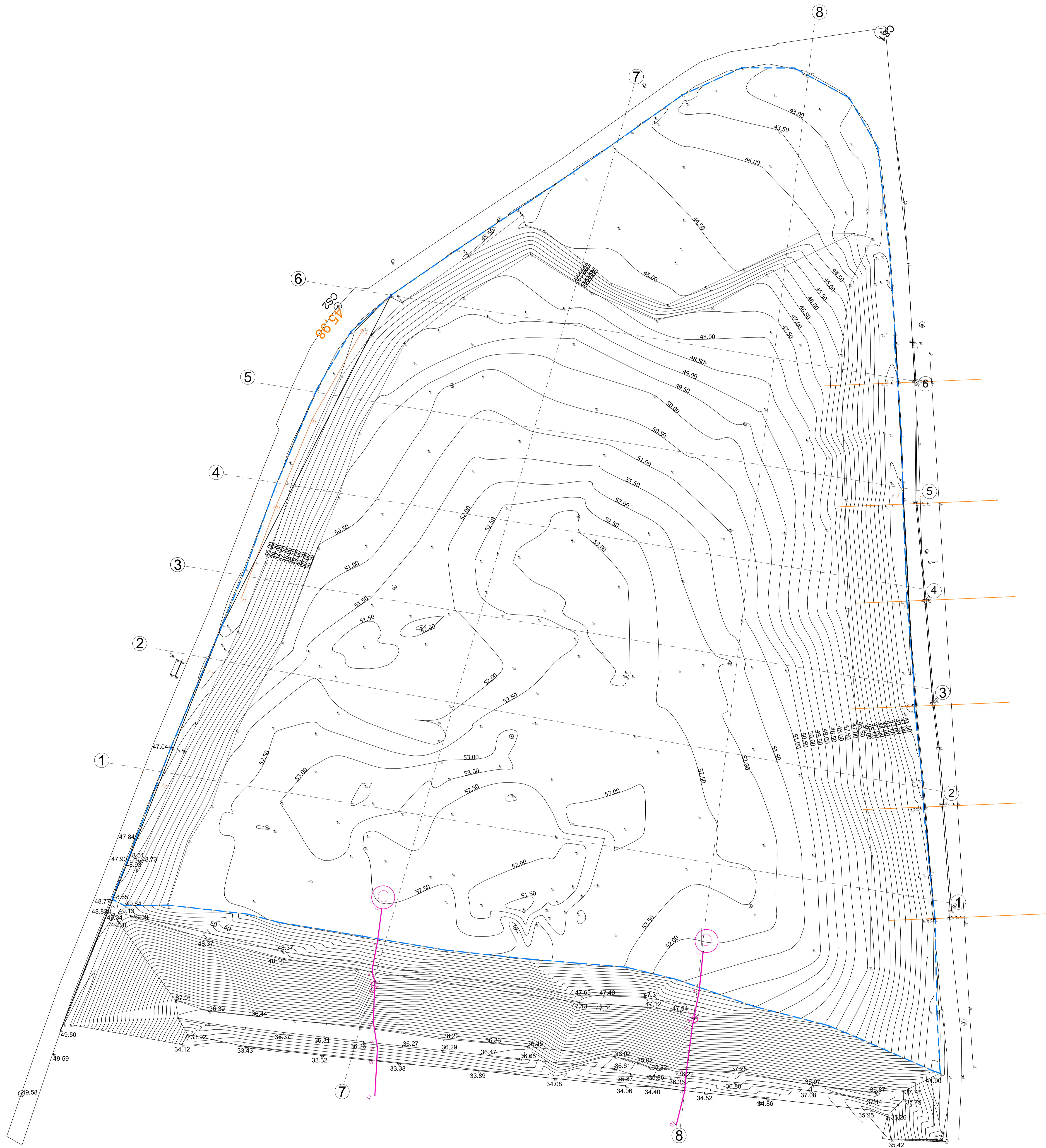


⑧ - - - - SEZIONI: TRASVERSALI LOTTO II - LONGITUDINALI LOTTI I E II

⊙ - - - - SEZIONI DI DETTAGLIO FRONTE SUD (CON STAZIONE TOTALE)



BOSSICH GEOENGINEERING S.r.l.  
Società di Geingegneria  
L. 16/03/2008 n. 56 art. 1, comma 1 lett. a)  
Dr. Med. F. Bossich

S.I.G.E.D. S.r.l.			
DATA	EMISSIONE	ES	BOSSICH
09/23	1	ES	BOSSICH
		DISEGN.	CONTR.
			APPROV.
BOSSICH GEOENGINEERING S.r.l.			TAV 1P
Progetto Esecutivo capping II lotto discarica S.I.G.E.D. di Scala Erre (SS)			COMMESSA 1412/IC110/23
Rilievo stato di fatto e posizione sezioni			SCALA 1:500
			SOSTITUIRESE N.
			SOSTITUITO DAL