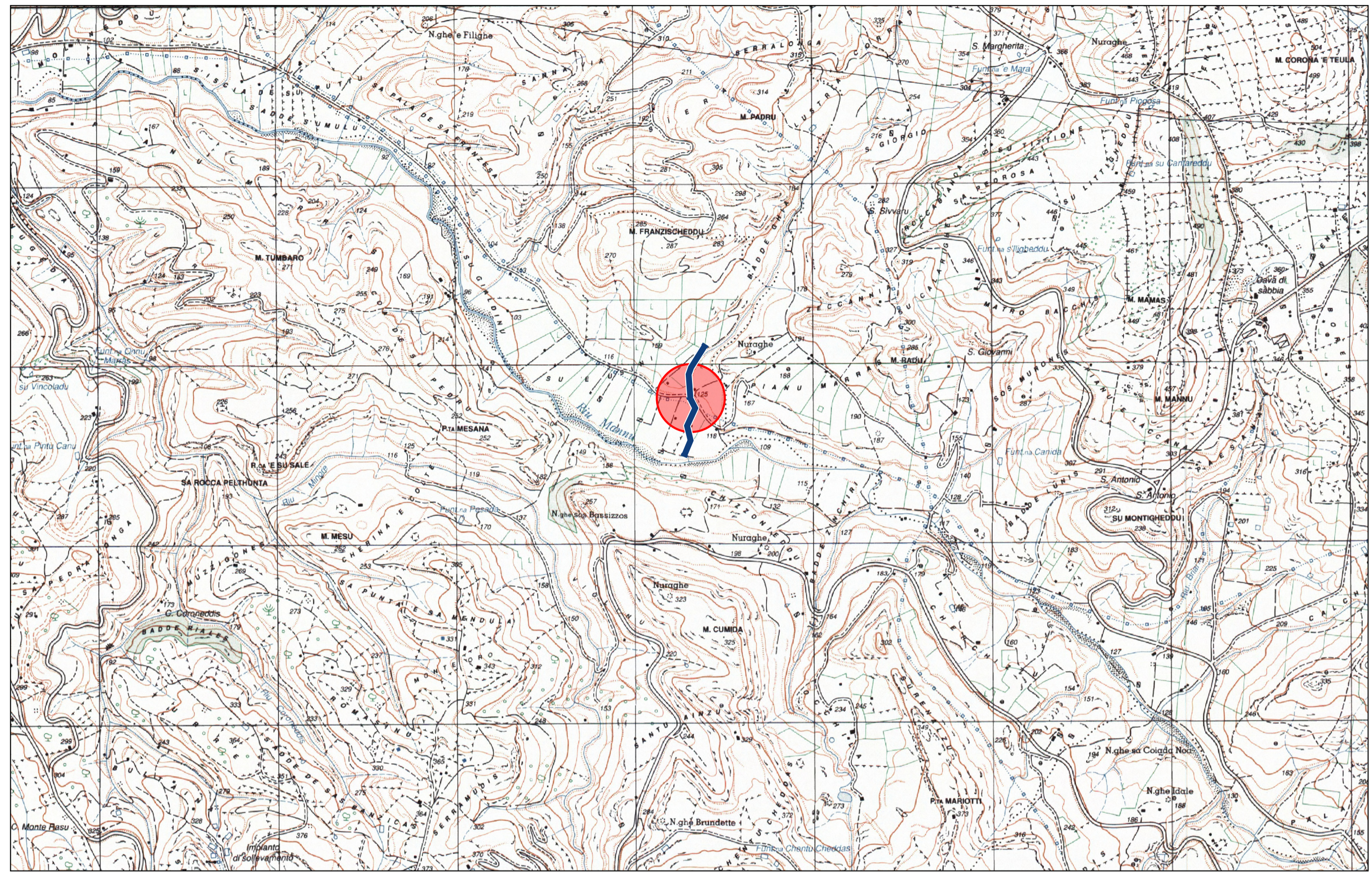
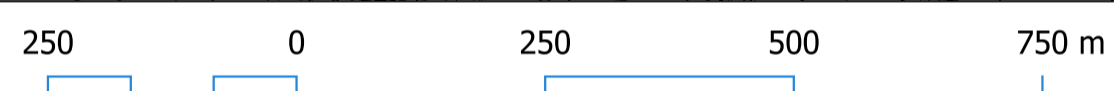
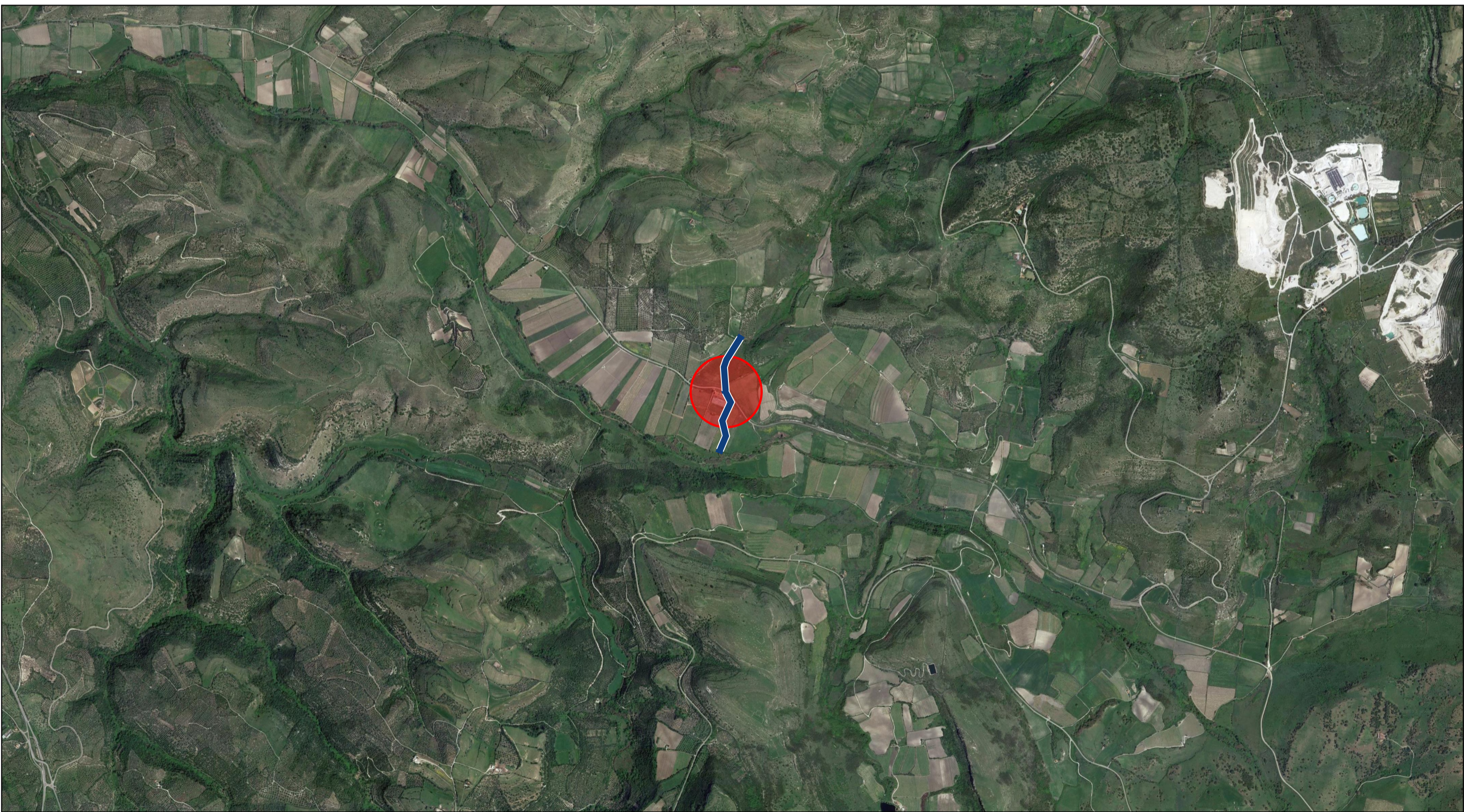
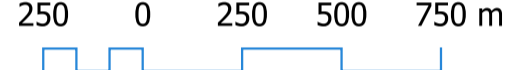




Stralcio CTR con interventi (in rosso). Scala 1:10000



Stralcio IGM con interventi (in rosso). Scala 1:25000



Stralcio ortofoto con interventi (in rosso). Scala 1:25000



PROVINCIA DI SASSARI

PROGETTAZIONE DI INTERVENTI DI DISOSTRUZIONE E PULIZIA DI ALCUNI TRATTI DI CORSI D'ACQUA DI COMPETENZA PROVINCIALE

elaborato T3_01	INQUADRAMENTO TERRITORIALE USINI	DICEMBRE 2023
attraversamento S.P. 28		

DEFINIZIONE PROGETTO:
PROGETTO DEFINITIVO

PROGETTISTA

COMMITTENTE