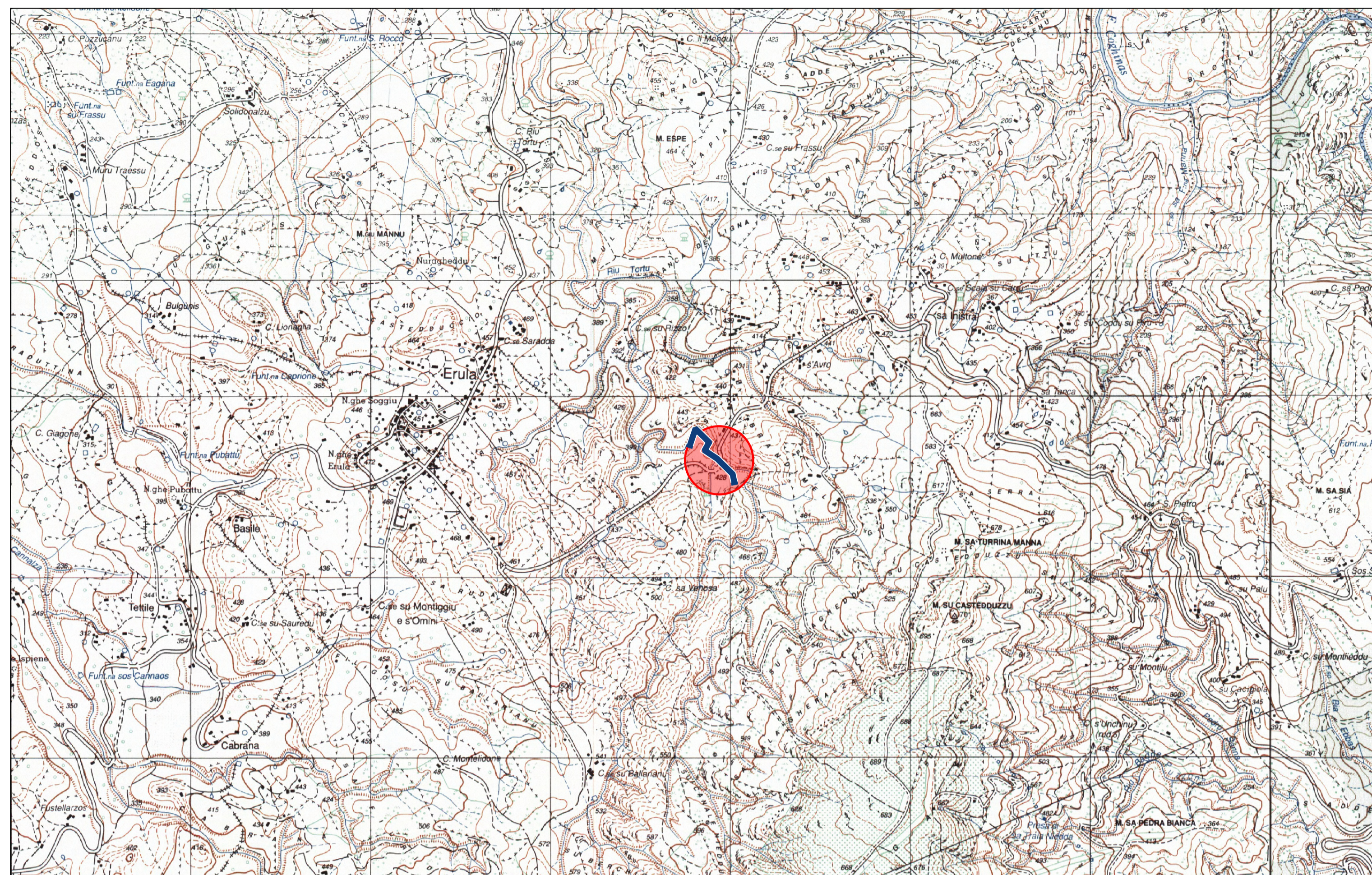
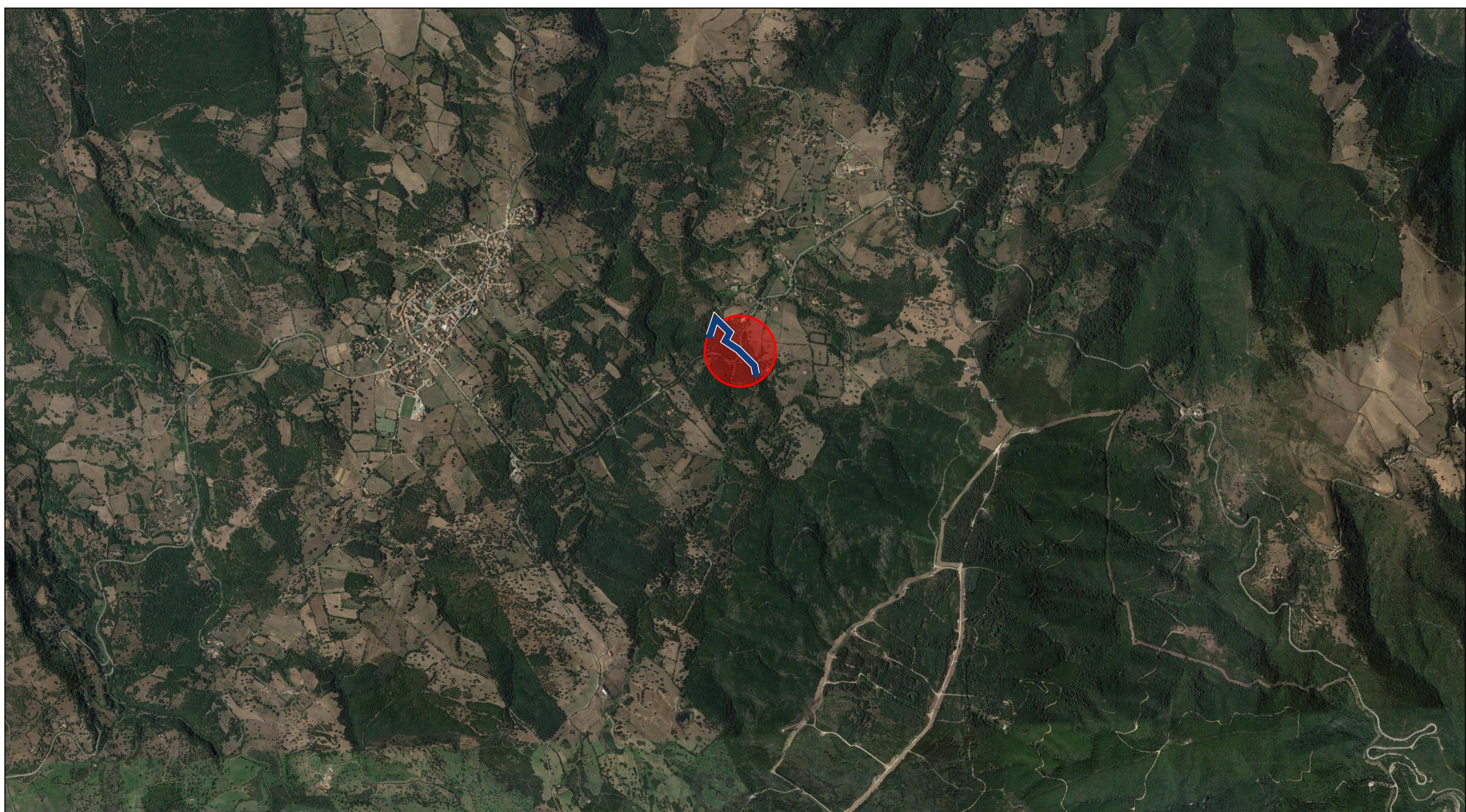


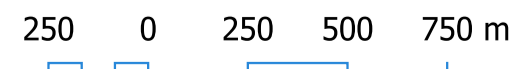
Stralcio CTR con interventi (in rosso). Scala 1:10000



Stralcio IGM con interventi (in rosso). Scala 1:25000



Stralcio ortofoto con interventi (in rosso). Scala 1:25000



## PROVINCIA DI SASSARI

PROGETTAZIONE DI INTERVENTI DI DISOSTRUZIONE E PULIZIA DI ALCUNI TRATTI DI CORSI D'ACQUA DI COMPETENZA PROVINCIALE

elaborato

**T3\_08**

**INQUADRAMENTO TERRITORIALE**

ERULA

Rio Tortu attraversamento SP 2

DICEMBRE 2023

DEFINIZIONE PROGETTO:

**PROGETTO DEFINITIVO**

PROGETTISTA

COMMITTENTE