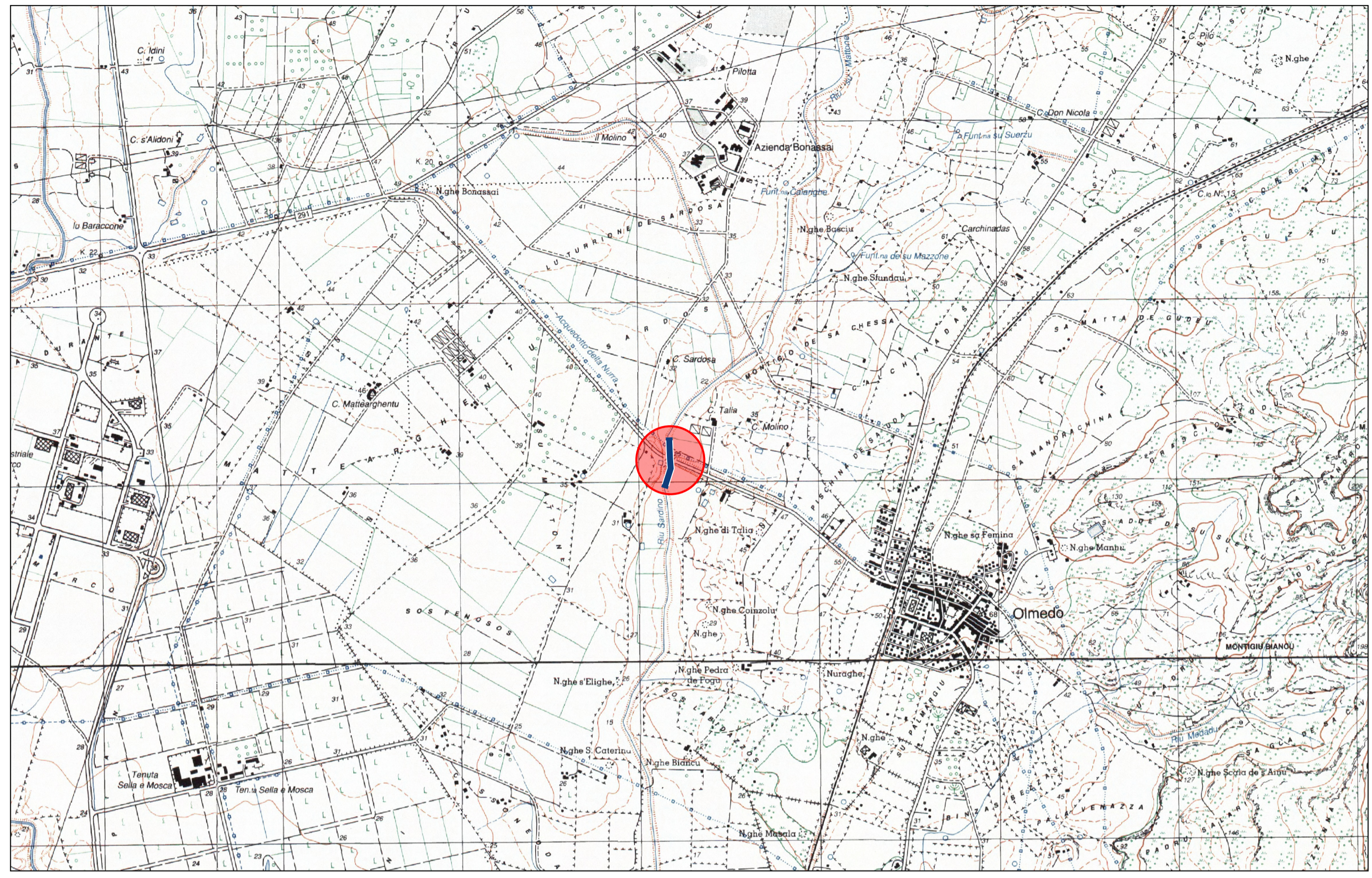




Stralcio CTR con interventi (in rosso). Scala 1:10000



Stralcio IGM con interventi (in rosso). Scala 1:25000



Stralcio ortofoto con interventi (in rosso). Scala 1:25000



## PROVINCIA DI SASSARI

PROGETTAZIONE DI INTERVENTI DI DISOSTRUZIONE E PULIZIA DI ALCUNI TRATTI DI CORSI D'ACQUA DI COMPETENZA PROVINCIALE

elaborato  
**T3\_10**

**INQUADRAMENTO TERRITORIALE**  
OLMEDO  
Rio Su Mattone attravers SP19 bis

DICEMBRE 2023

DEFINIZIONE PROGETTO:  
**PROGETTO DEFINITIVO**

PROGETTISTA

COMMITTENTE