



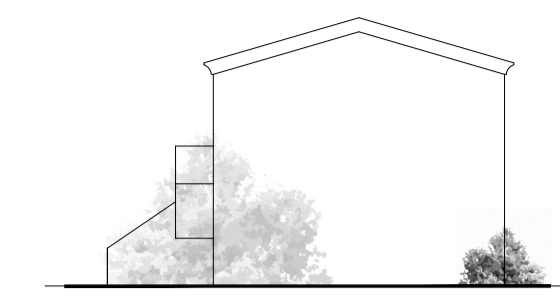
Legenda della foto aerea

- Sagome dei previsti fabbricati;
- Parcheggi esterni previsti, uno per ogni unità abitativa;
- Limite della lottizzazione;
- Limite del massimo ingombro dei fabbricati nel rispetto del P. d. L.;
- Limite zona ad interesse PAI Hg2.;
- Curve di livello (equidistanza ml. 2.00)

Fotografia aerea in scala adeguata

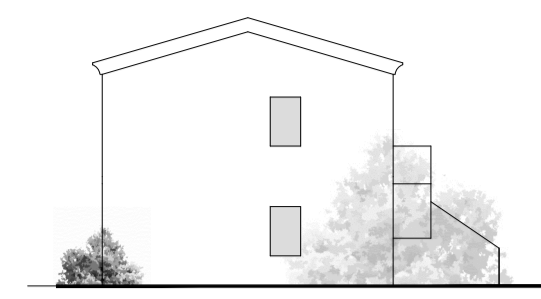
(in risposta al punto 4, nella quale è riportata la sagoma dei previsti fabbricati nonché la strada interna e tutte le sistemazioni previste)

scala 1: 500



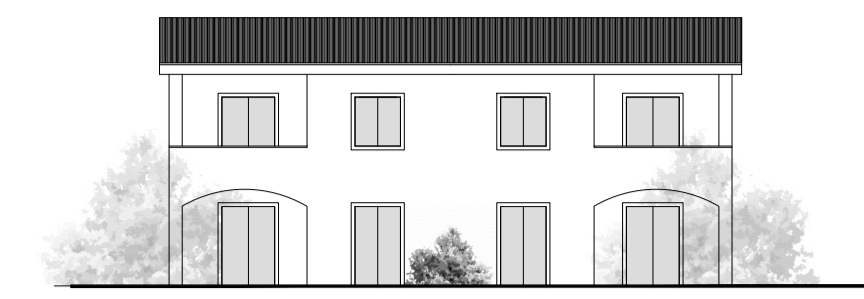
Prospetto laterale sinistro tipo

scala 1: 200



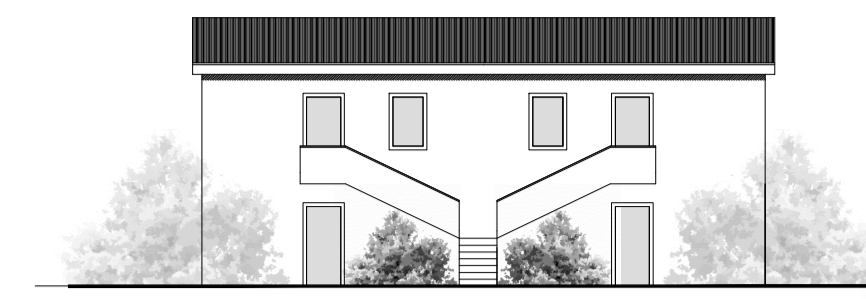
Prospetto laterale destro tipo

scala 1: 200



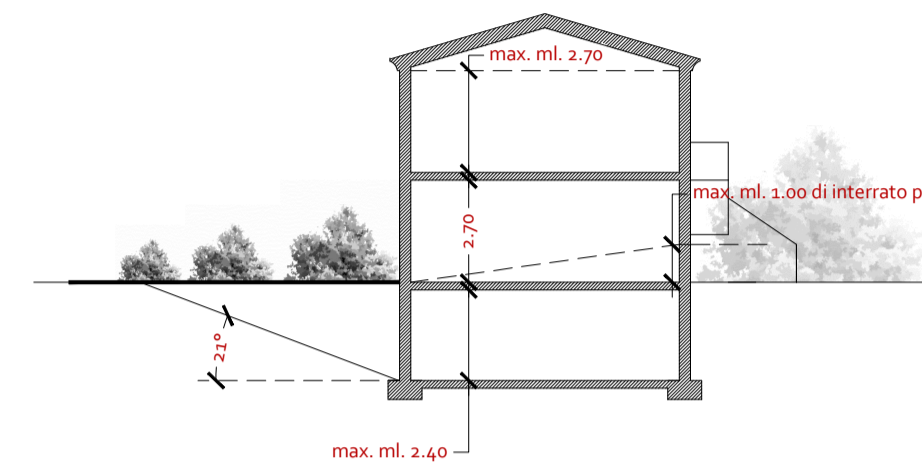
Prospetto frontale tipo

scala 1: 200



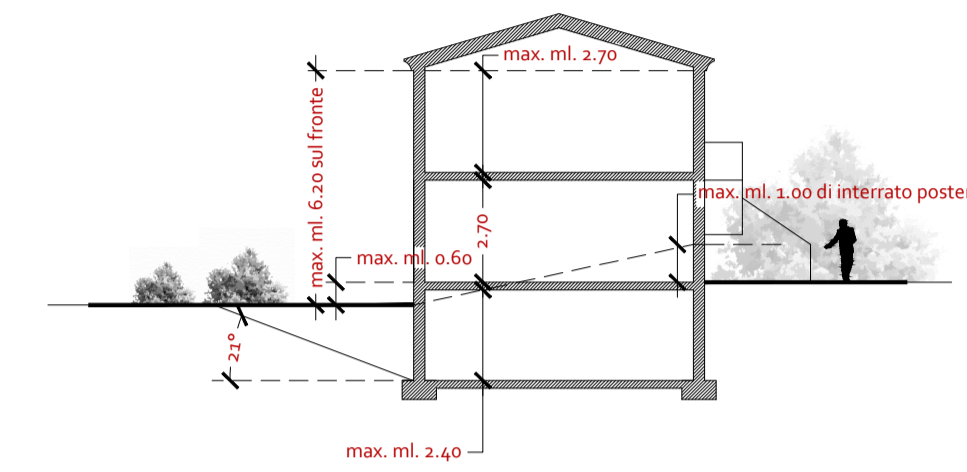
Retrospetto tipo

scala 1: 200



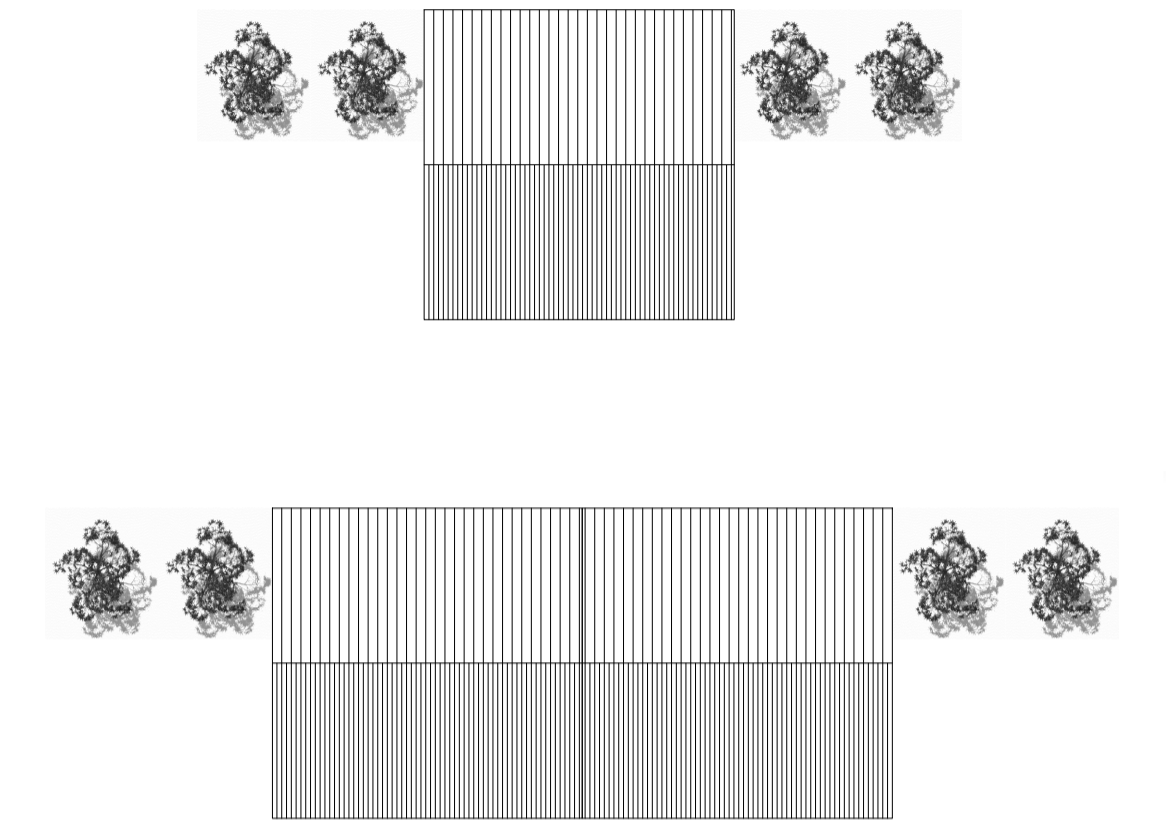
Esempio di sezioni tipo 1

scala 1: 200



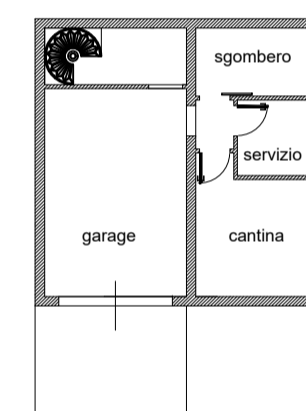
Esempio di sezioni tipo 2

scala 1: 200



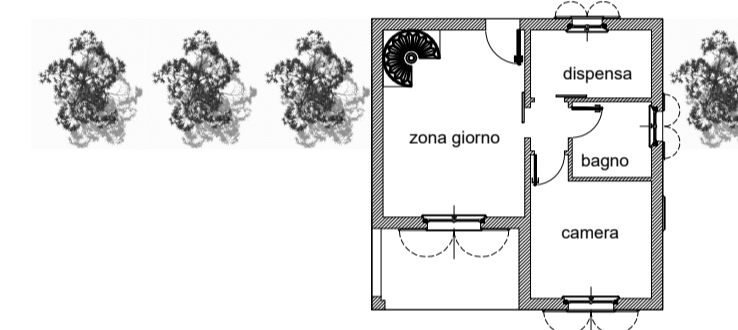
Esempio pianta delle coperture del modulo base/doppio

scala 1: 200



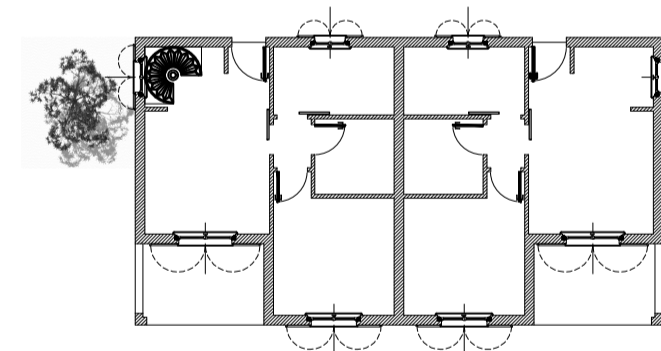
Esempio di piano interrato modulo base

scala 1: 200



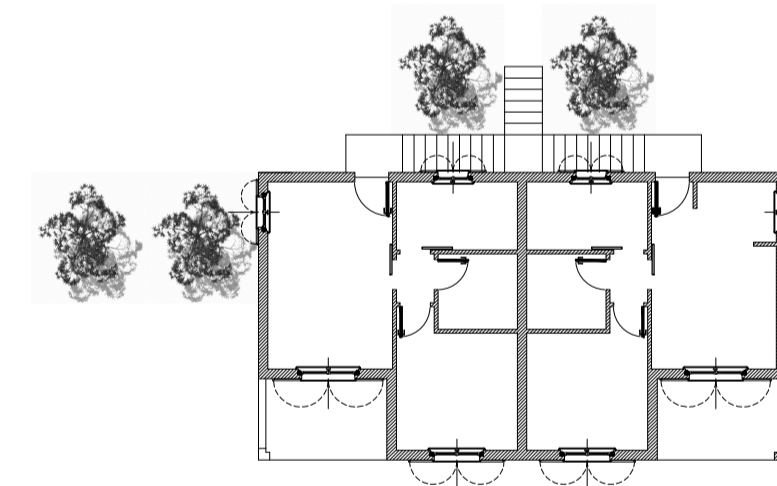
Esempio di piano terra/primo modulo base

scala 1: 200



Esempio di piano terra modulo doppio

scala 1: 200



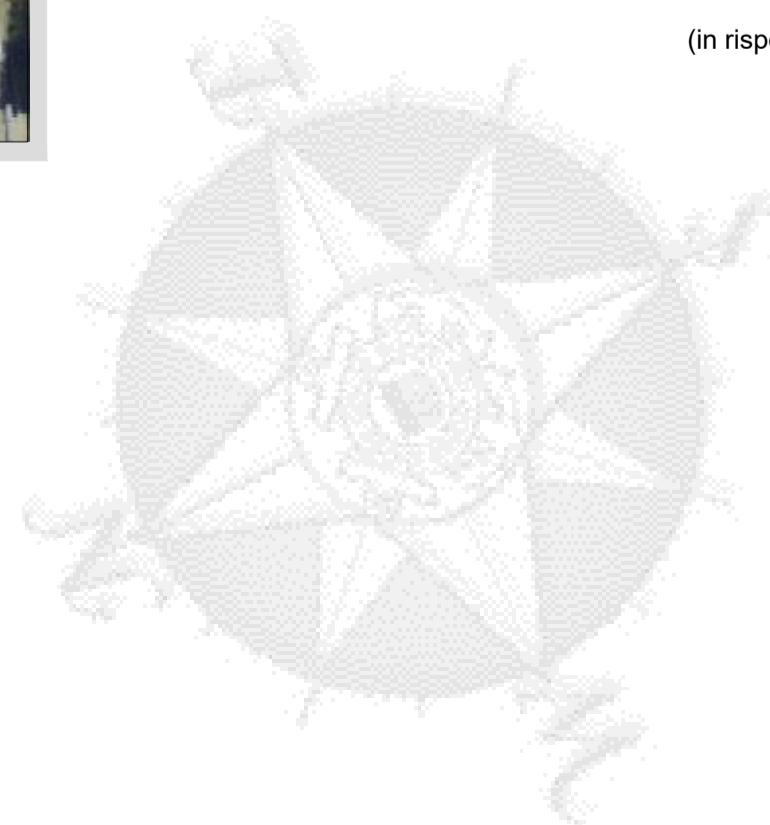
Esempio di piano primo modulo doppio

scala 1: 200

Esempi grafici delle tipologie previste

(in risposta al punto 5, grafici delle tipologie previste (pianche, prospetti e sezioni) in scala adeguata)

scala 1: 200



STUDIO TECNICO DI INGEGNERIA

ING. GIAMPIERO BORRIELLI

Via Nazionale N°9 07031 Castelsardo (SS) Tel. 079/471277

COMUNE DI CASTELSARDO

(PROVINCIA DI SASSARI)

PIANO DI LOTTIZZAZIONE IN ZONA RESIDUA DEL COMPARTO "C10-4" IN LOC. "PALI DI SANT'ANTONI, FRAZIONE DI LU BAGNU, A CASTELSARDO

IL COMMITTENTE:

*Giuseppe Lupino
Antonina Piredda*

ELABORATO:

ESEMPI GRAFICI DELLE TIPOLOGIE PREVISTE
SOVRAPPORZIONE LOTT. CON FOTO AEREA

Progettista:
Ing. Giampiero Borrielli

TAV.

Integrativa n. 2

DATA:
03/2002, 04/2010

Agg.
11/2011, 11/2012

Scala:
1: 200 / 500

Rif. Commit.

Rif. Dis.

Rif. Int.