









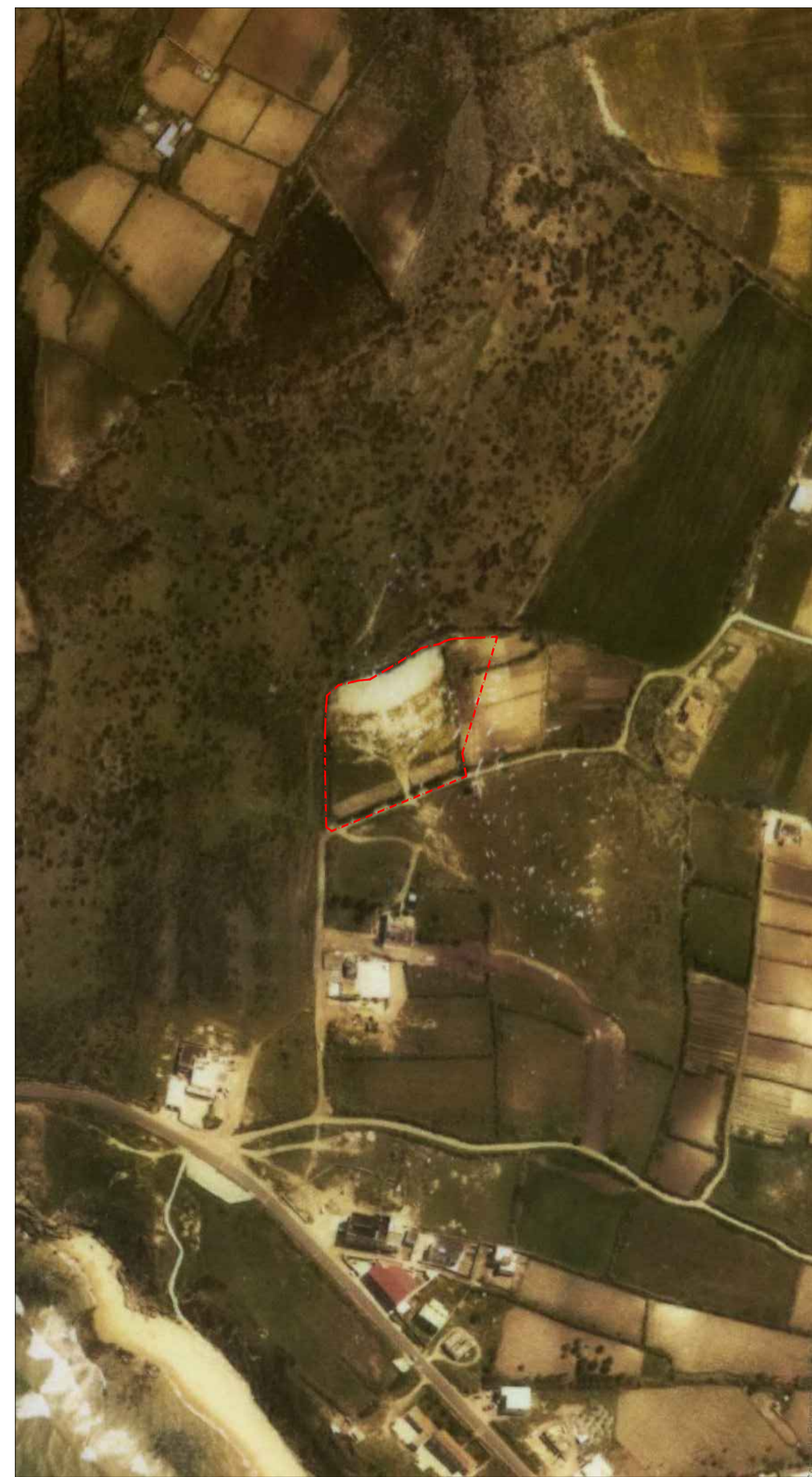
### Legenda della foto aerea

-  Sagome dei previsti fabbricati;
-  Parcheggi esterni previsti, uno per ogni unità abitativa;
-  Limite della lottizzazione;
-  Limite del massimo ingombro dei fabbricati nel rispetto del P. d. L.;
-  Limite zona ad interesse PAI Hg2.;
-  Curve di livello (equidistanza ml. 2.00)

### Fotografia aerea in scala adeguata

(in risposta al punto 4, nella quale è riportata la sagoma dei previsti fabbricati nonché la strada interna e tutte le sistemazioni previste, anno 2011)

scala 1: 500

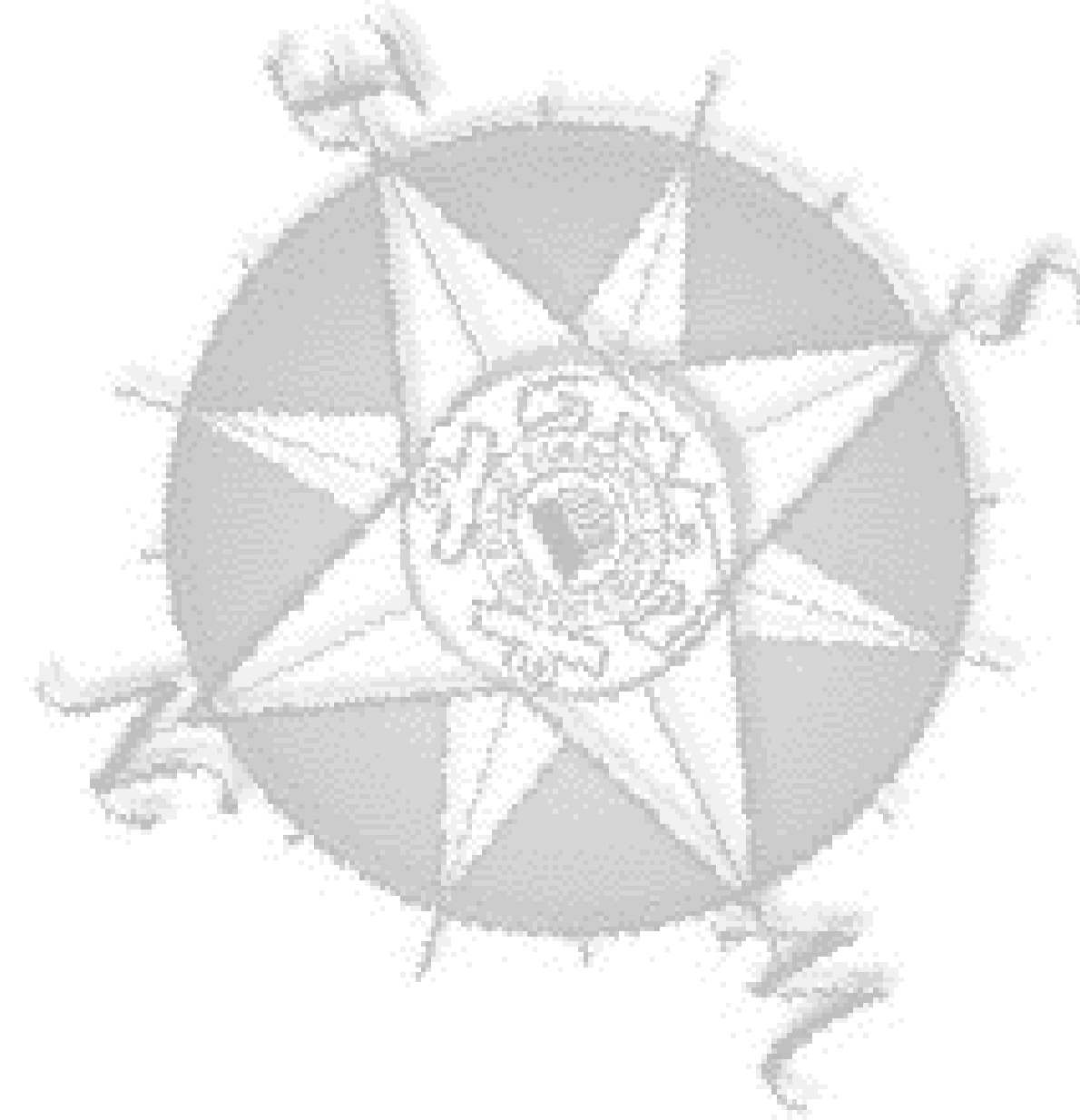


### Fotografia aerea

(anno 1977)

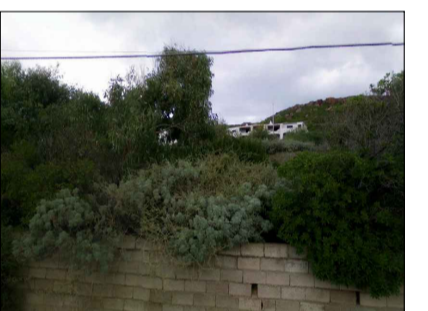
#### N. B.

Si osservi, dal confronto delle ortofoto 2011 e 1977, come sul finire degli anni '70 il terreno risulta essere completamente privo di qualsivoglia essenza arborea, ad eccezione delle bordure lungo i confini costituite da "fichi d'india" (Opuntia ficus-indica). Se ne deduce, perciò, che la vegetazione spontanea (perlopiù "macchia mediterranea" presente all'attualità in sito ha una età minore di 35 anni;



### Essenze arboree riconoscibili presenti in sito

- 1 Delimitazione di confini con "fichi d'india" (Opuntia ficus-indica), di altezza oscillante tra i ml. 2.00 e ml. 2.50, e con età superiore ai 35 anni;
- 2 Essenze arboree tipiche della "macchia mediterranea", nello specifico "lentischio" (Pistacia lentiscus), arbusto sempre verde della famiglia delle Anacardiaceae, con altezze oscillanti tra i ml. 2.00 e ml. 2.50, ed età inferiore ai 35 anni;
- 3 Alaterno (Rhamnus alaternus), con altezze oscillanti tra i ml. 3.00 e ml. 4.00, ed età inferiore ai 35 anni;
- 4 Essenze arboree tipiche della "macchia mediterranea", nello specifico "rovo" (Rubus ulmifolius), pianta spinosa appartenente alla famiglia delle Rosaceae, con altezze oscillanti tra i ml. 2.00 e ml. 2.50, ed età inferiore ai 35 anni;
- 5 Assenzio marino (Artemisia arborescens), con altezze oscillanti tra i ml. 2.00 e ml. 2.50, ed età inferiore ai 35 anni;
- 6 Eucalipto (Eucalyptus camaldulensis), con altezze oscillanti tra i ml. 3.00 e ml. 4.00, ed età inferiore ai 35 anni;



www.gianmartin.it



**STUDIO TECNICO DI INGEGNERIA**  
ING. GIAMPIERO BORRIELLI  
Via Nazionale N°9 07031 Castelsardo (SS) Tel. 079/471277

## COMUNE DI CASTELSARDO (PROVINCIA DI SASSARI)

### PIANO DI LOTTIZZAZIONE IN ZONA RESIDUA DEL COMPARTO "C10-4" IN LOC. "PALI DI SANT'ANTONI", FRAZIONE DI LU BAGNU, A CASTELSARDO

IL COMMITTENTE:  
**Giuseppe Lupino  
Antonina Piredda**

ELABORATO:  
PLANIMETRIA CON IL RILIEVO DELLA  
VEGETAZIONE ARBOREA  
(essenza, età ed altezza)

Progettista:  
Ing. Giampiero Borrielli

**TAV.**

Integrativa n. 3

DATA: 03/2002, 04/2010	Agg. 11/2011, 11/2012	Scala: 1: 200 / 500
Rif. Commit.	Rif. Dis.	Rif. Int.