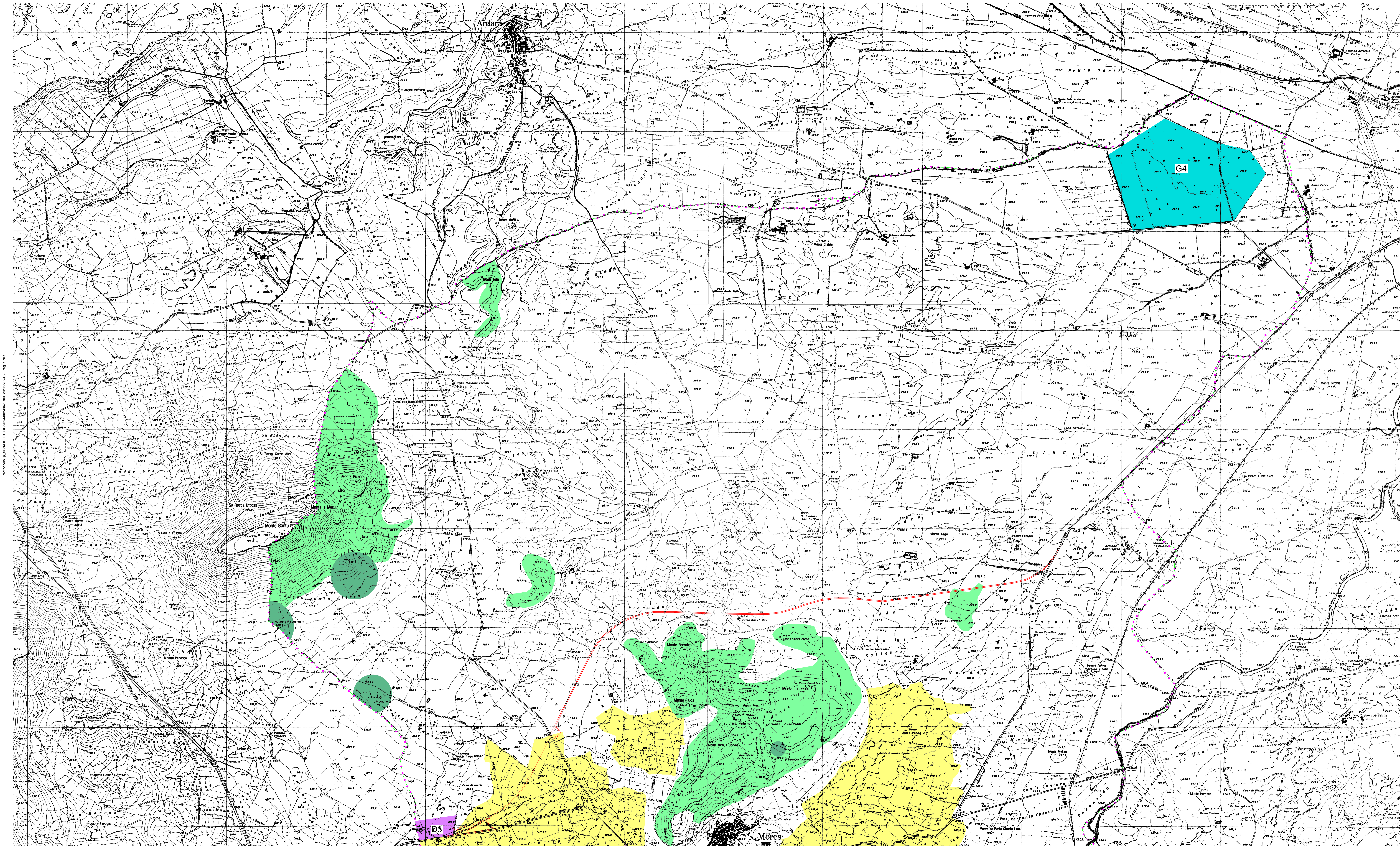


Prodotto in SIVADOMI autoripartibile del 20/06/2017 - Fog. 1 di 1



- ZONE "E2" - DI PRIMARIA IMPORTANZA PER LA FUNZIONE PRODUTTIVA
- ZONE "E3" - CARATTERIZZATE DA ELEVATO FRAZIONAMENTO FONDIARIO
- ZONE "E5" - AREE NELLE QUALI SI RAVVISA LA NECESSITA' DI GARANTIRE ADEGUATE CONDIZIONI DI STABILITA' AMBIENTALE
- ZONE "H2" DI RISPETTO STORICO - ARCHEOLOGICO
- ZONE "G" ATTREZZATURE ED IMPIANTI DI INTERESSE GENERALE
- ZONE "D" ARTIGIANALI, INDUSTRIALI, PER INSEDIAMENTI PRODUTTIVI
- STRADA DI CIRCONVALLAZIONE - 1° LOTTO -

COMUNE DI MORES
PIANO URBANISTICO COMUNALE
2° VARIANTE 2017

ZONIZZAZIONE EXTRAURBANA
 SETTORE NORD
 1:10.000

Provincia di Sassari
 ELABORAZIONI GRAFICHE
 Ing. Giuliano Urgeghis

IL SINDACO
 RESPONSABILE UFFICIO TECNICO
 geom. GIUSEPPE IBBIA

Dicembre 2017
 ADOZIONE PRELIMINARE
 DELIBERA DEL CONSIGLIO COMUNALE N° _____ DEL _____