

# COMUNE DI OZIERI

Provincia di Sassari



PROGETTO ESECUTIVO

PIANO DI LOTTIZZAZIONE DI UN COMPARTO DELLA ZONA (C 11)  
A MONTE DI VIA UGO LA MALFA - "REGIONE SAN GAVINO"

**Il Committente**  
A.P.S. COSTRUZIONI s.r.l.

**Progettisti**  
Ing. Paola Mazza

**Collaboratori**  
Geom. Andrea Ortu

ELABORATO

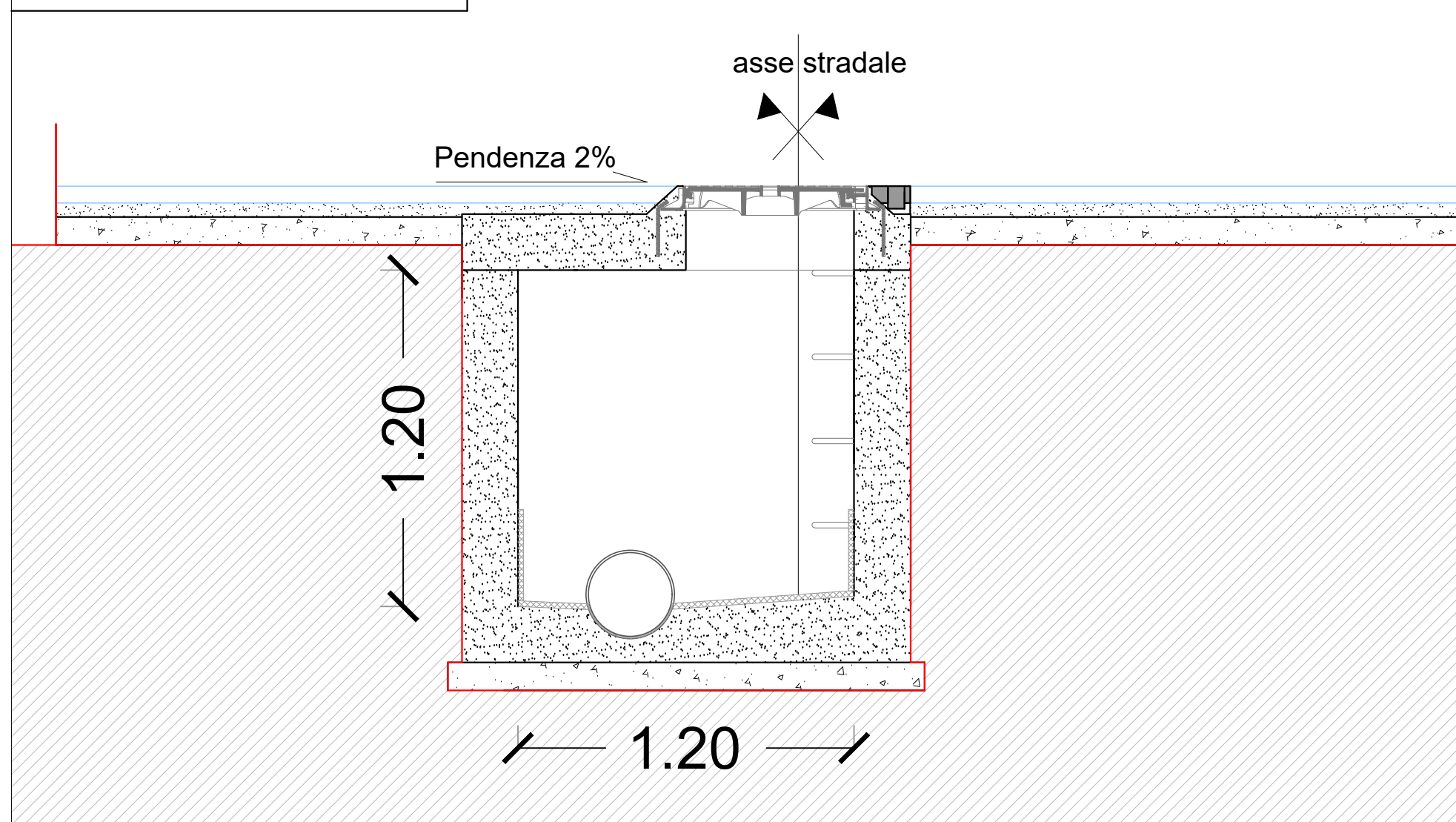
SCALA :  
**1:20**

**PARTICOLARI IMPIANTO  
ACQUE BIANCHE**

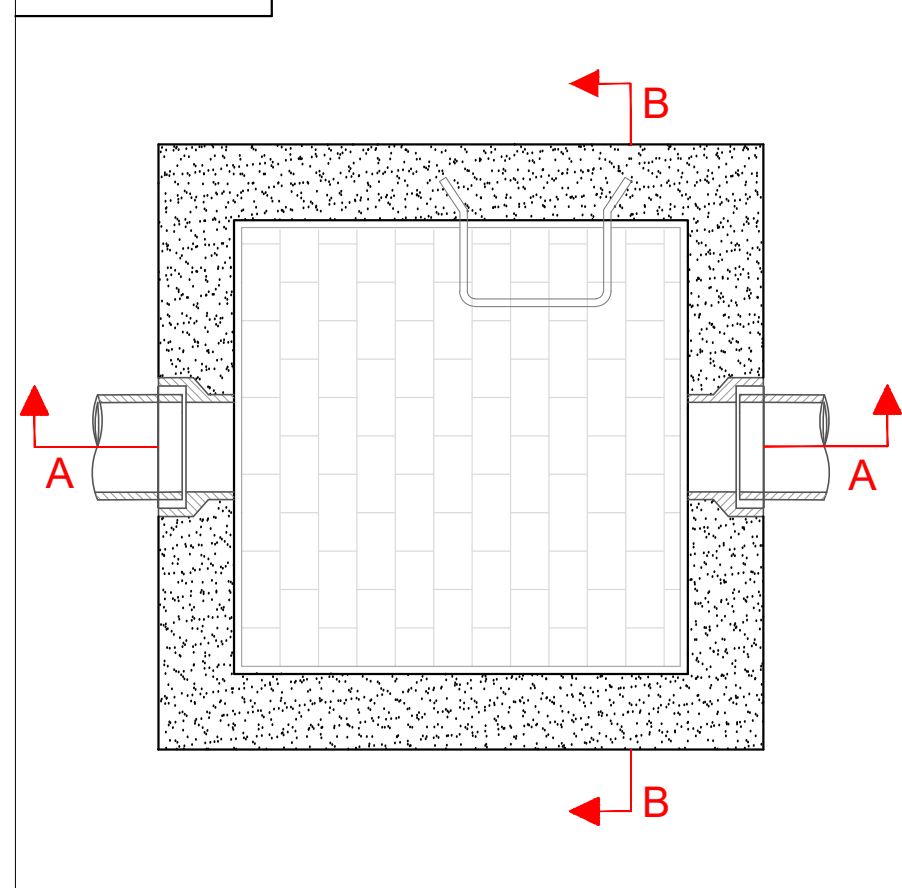
**Tav.  
12**

DATA	REVISIONE	DESCRIZIONE
Maggio 2024		

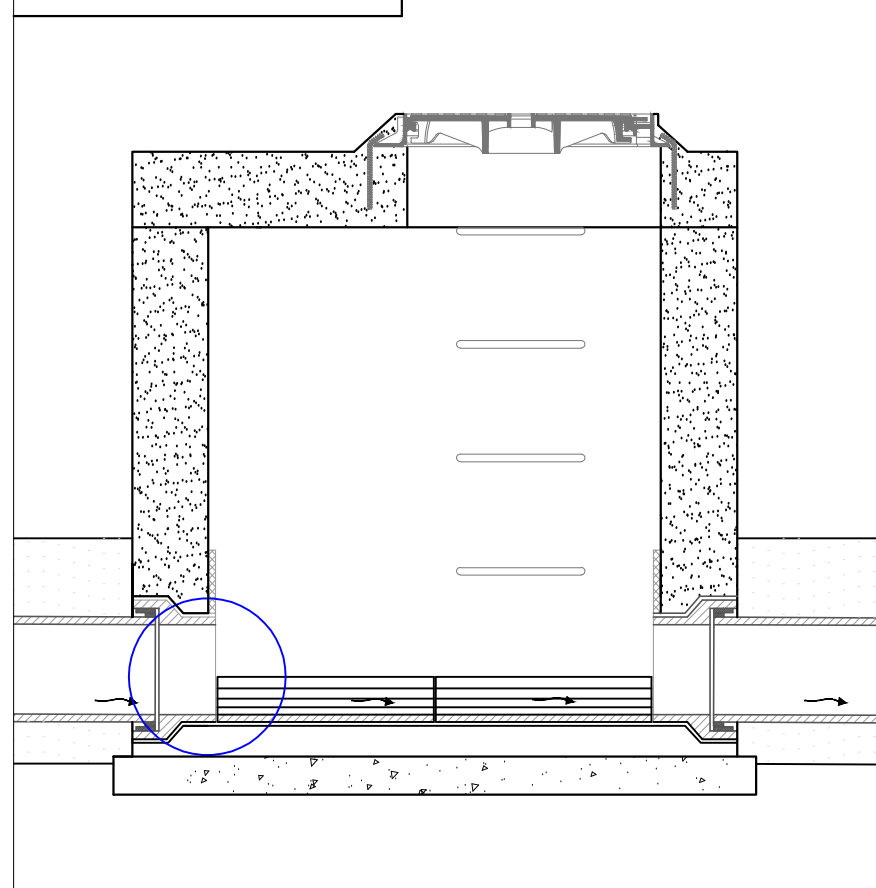
## POZZETTO ISPEZIONE



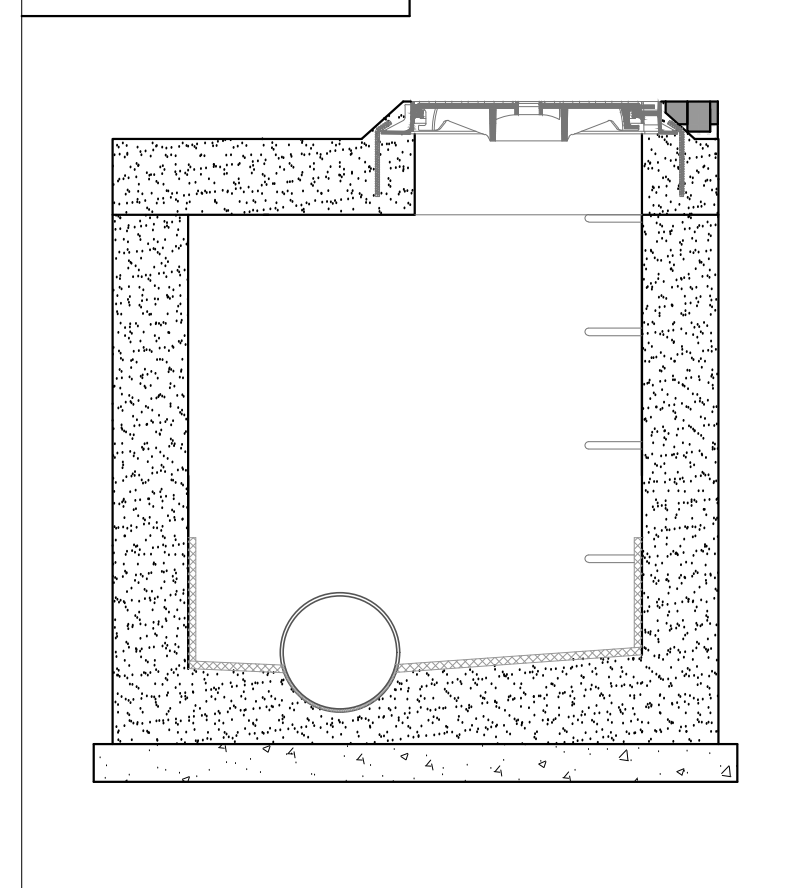
## PIANTA



## SEZIONE A-A



## SEZIONE B-B



## CADITOIA STRADALE GRIGLIA PIANA

- 1 Manto d'usura
- 2 Binder
- 3 Massiccata stradale
- 4 Conglomerato cementizio
- 5 Griglia piana GL
- 6 Cordonata stradale
- 7 Fondazione cordonata in cls
- 8 Massiccata marciapiede
- 9 Battuto di sottofondo
- 10 Pavimentazione marciapiede
- 11 Pozzetto prefabbricato in cls

