

	<p>COMUNE DI PATTADA</p> <p>Provincia di Sassari</p>	
		
OGGETTO	PIANO DI LOTTIZZAZIONE IN ZONA ARTIGIANALE "MEDADOS"	
COMMITTENTE	Bellu Giovanni	
GRUPPO DI PROGETTAZIONE	Dott. Pianificatore Alessandro Multinu	Urbanistica
	Geometra Mario Deiosso	Edilizia e Impianti
ELABORATO	PLANIVOLUMETRICO	TAV. N.7
REVISIONE		REV_01
	Pattada, Febbraio 2022	
Firme		

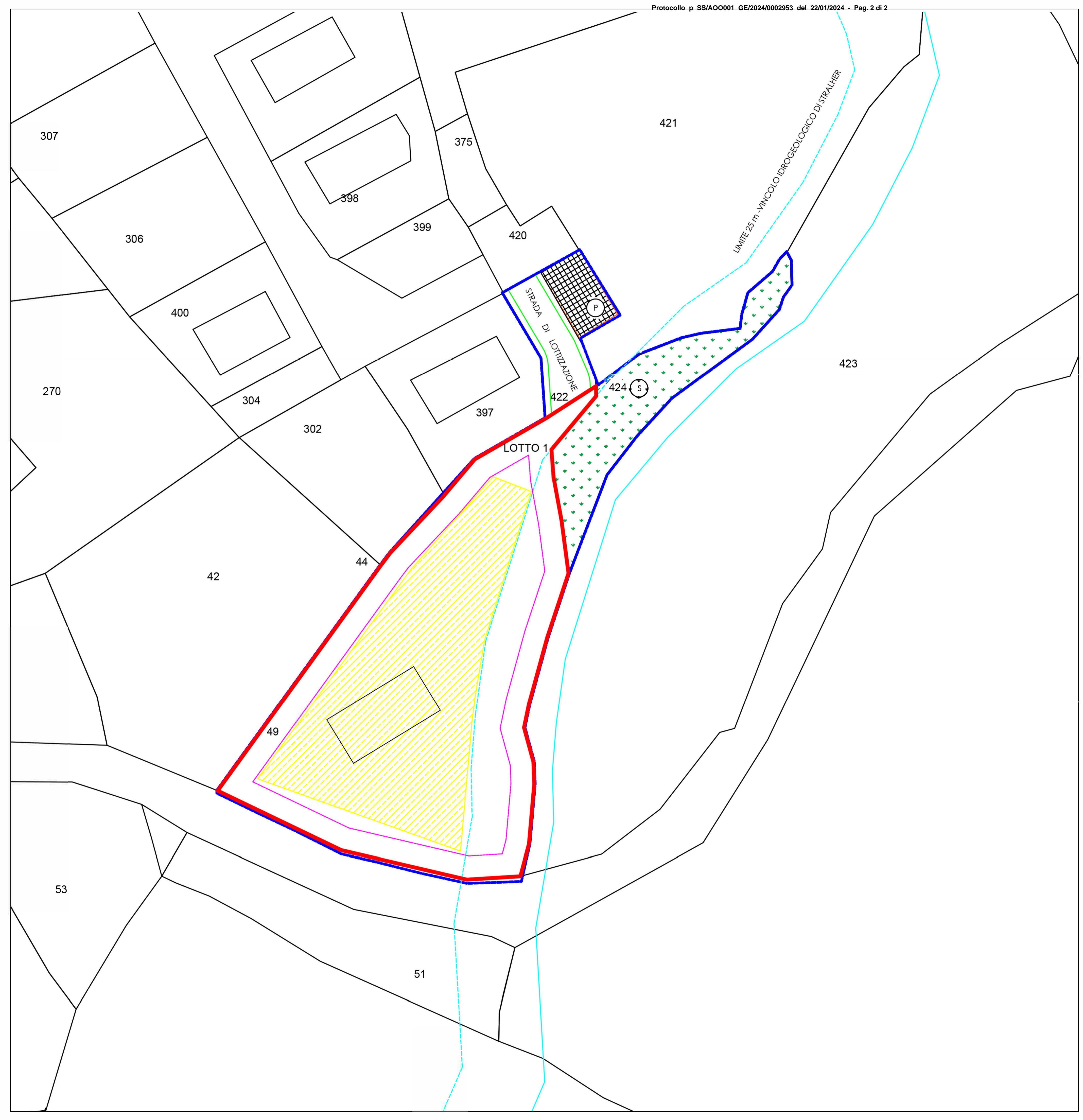


TABELLA DEI LOTTI				
LOTTO	superficie lotto m²	superficie max coperta m²	volume max edificabile m³	H. max mt.
1	5.980	3.588	7.176	10
Densità territoriale mc 7.176 : mq 5.980 = 1.2 mc/mq				
Densità fondiaria mc 7.176 : mq 3.588 = 2 mc/mq				

LEGENDA

- VIABILITA'
- SUPERFICIE MAX COPERTA
- S VERDE PUBBLICO
- P PARCHEGGI
- DELIMITAZIONE COMPARTO
- DELIMITAZIONE LOTTO 1
- DISTANZA 6 m DA CONFINI
- VINCOLO 25 m STRALHER

COMUNE DI PATTADA
 Provincia di Sassari



PIANO DI LOTTIZZAZIONE
 ZONA ARTIGIANALE MEDADOS

TAVOLA - **7**
 PLANIVOLUMETRICO

IL COMMITTENTE: Bellu Giovanni
 I PROGETTISTI: Dott. Pianificatore Alessandro Mullinu
 Geom. Mario Deiosso